

平面図

S=1:250



世界測地系IV系
測地成果2024

基準点一覧表

点名	X座標	Y座標	標高
F-1	97317.175	40586.798	564.121
F-2	97352.057	40570.575	562.377
F-3	97395.715	40533.123	561.168

横断CL座標一覧表

点名	X座標	Y座標
任意断面1	97383.620	40530.808
任意断面2	97379.013	40542.095
任意断面3	97379.554	40537.093
任意断面4	97382.726	40534.653
任意断面5	97384.822	40539.895
任意断面6	97382.661	40535.374

構造物座標一覧表

点名	X座標	Y座標
R01	97348.277	40571.405
R02	97350.370	40570.517
R03	97353.385	40569.471
R04	97355.704	40568.880
R05	97361.821	40567.534
R06	97365.544	40566.515
R07	97366.295	40566.144
R08	97368.550	40564.981
R09	97374.645	40561.234
R10	97377.524	40559.091
R11	97380.674	40556.479
R12	97384.751	40552.456
R13	97386.958	40550.293
R14	97387.199	40550.072
R15	97387.474	40549.819
R16	97388.141	40549.343
R17	97392.299	40545.764
R18	97395.301	40543.430
R19	97396.560	40542.520
R20	97399.577	40540.483
R21	97402.395	40538.656
R22	97404.563	40537.480
R23	97407.550	40535.982
R24	97410.258	40534.768
R25	97413.611	40533.616
R26	97416.209	40532.808
R27	97416.180	40532.712
R28	97416.848	40532.505
L01	97379.257	40546.027
L02	97381.303	40544.547
L03	97381.247	40545.328
L04	97379.454	40543.295
L05	97379.825	40543.063
L06	97381.648	40544.298
L07	97388.068	40539.653
L08	97390.301	40537.089

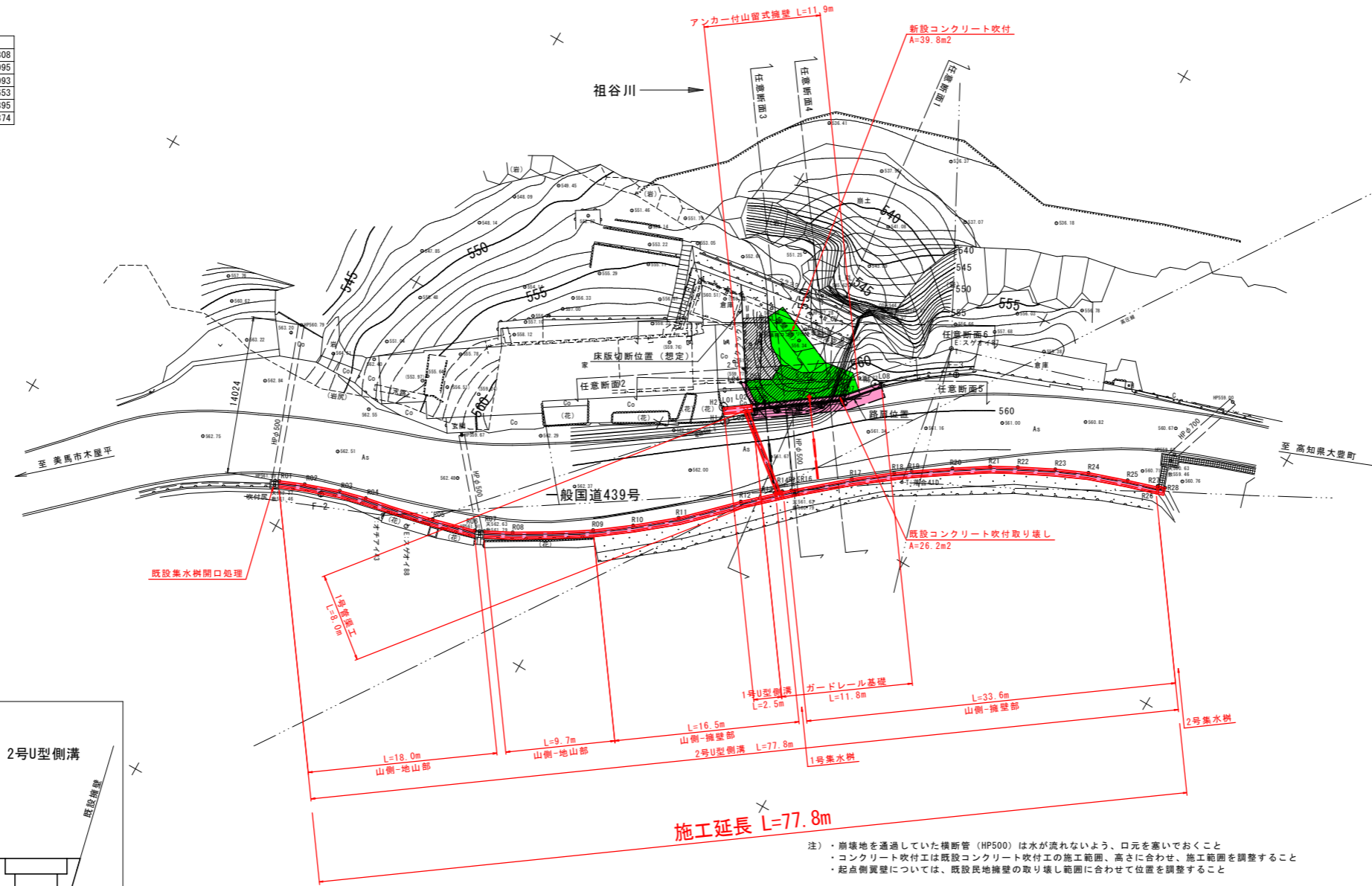
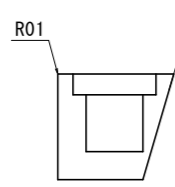
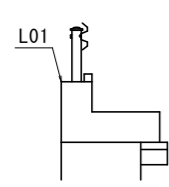
用地幅杭座標一覧表

点名	X座標	Y座標
H1	97379.937	40546.968
H2	97379.198	40545.946
H3	97385.612	40541.307
H4	97388.001	40539.579
H5	97389.883	40537.416

座標計測位置

ガードレール基礎

2号U型側溝



注) ・崩壊地を通過していた横断管 (HP500) は水が流れないよう、口元を塞いでおくこと
 ・コンクリート吹付工は既設コンクリート吹付工の施工範囲、高さに合わせて、施工範囲を調整すること
 ・起点側翼壁については、既設民地擁壁の取り壊し範囲に合わせて位置を調整すること

実施設計図面

工事名	R 8 三土 国道439号 三・東祖谷落合 道路復旧工事 (企業)		
路線名等	一般国道439号		
工事箇所	三好市東祖谷落合		
図面名	平面図		
縮尺	1:250	図面番号	1 / 14
会社名			
事業者名	徳島県三好県土整備事務所		

標準断面図

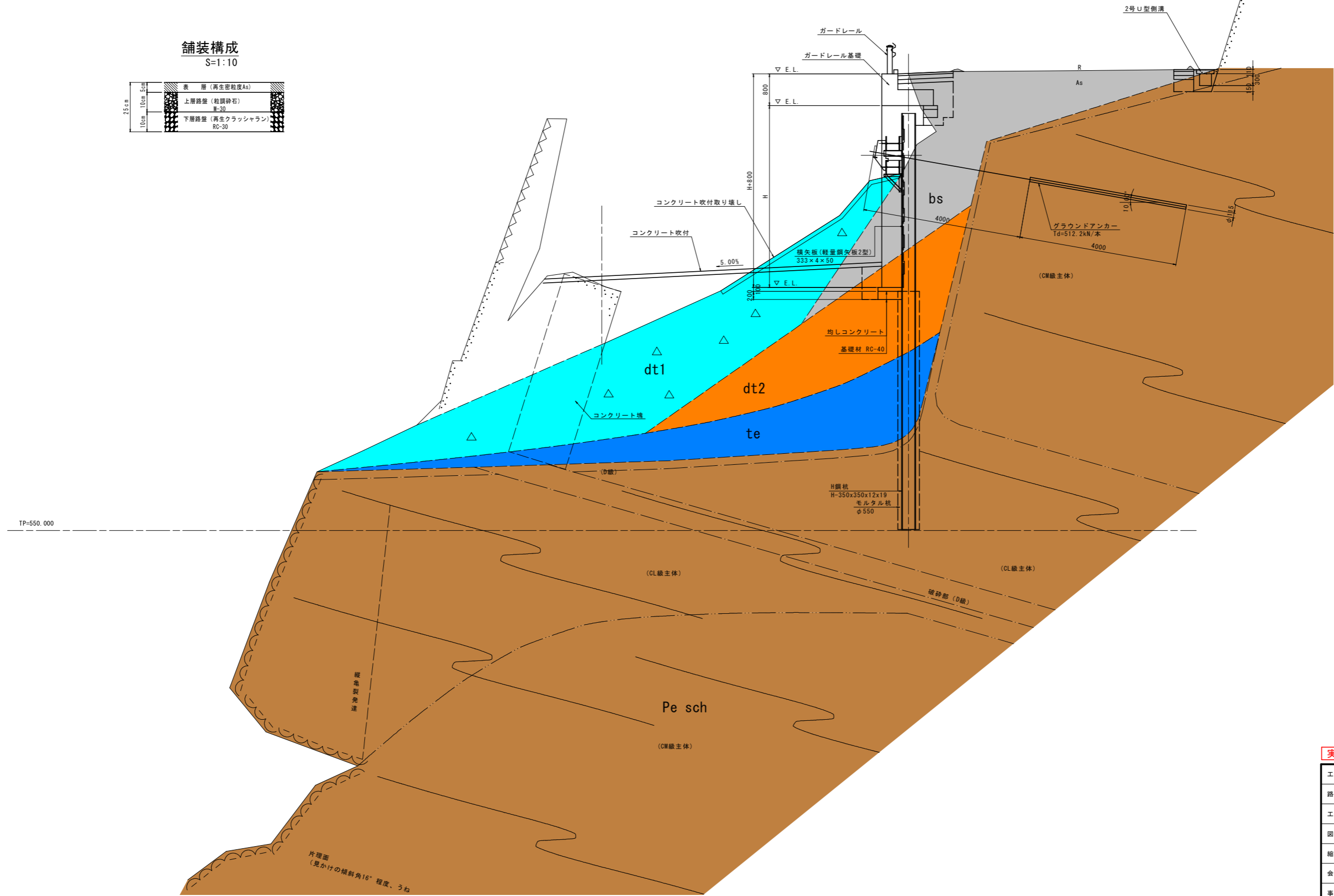
S=1:50

任意断面3付近

舗装構成

S=1:10

25cm	表層 (再生密粒床As)
10cm	上層路盤 (粒調砕石) M-30
10cm	下層路盤 (再生クラッシャーラン) RC-30



実施設計図面

工事名	R8三土 国道439号 三・東相谷落合 道路復旧工事 (企育)		
路線名等	一般国道439号		
工事箇所	三好市東相谷落合		
図面名	標準断面図		
縮尺	図示	図面番号	2 / 14
会社名			
事業者名	徳島県三好県土整備事務所		

横断図 (2 / 3)

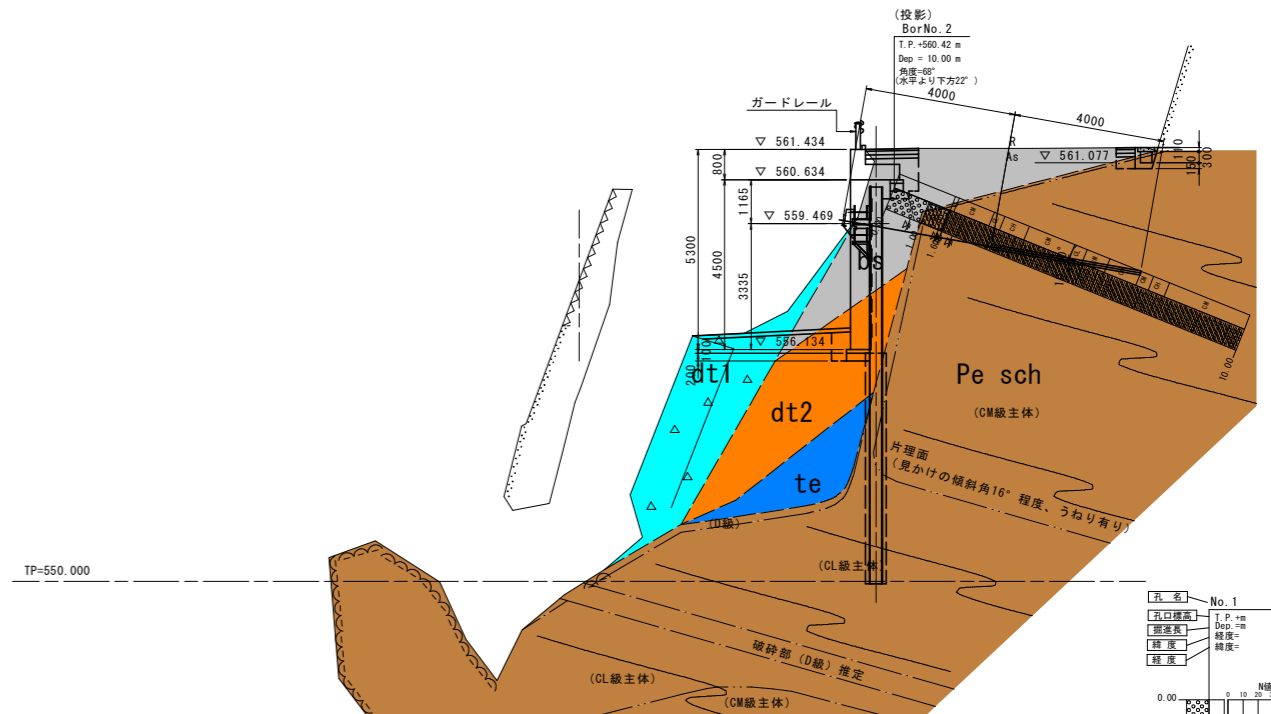
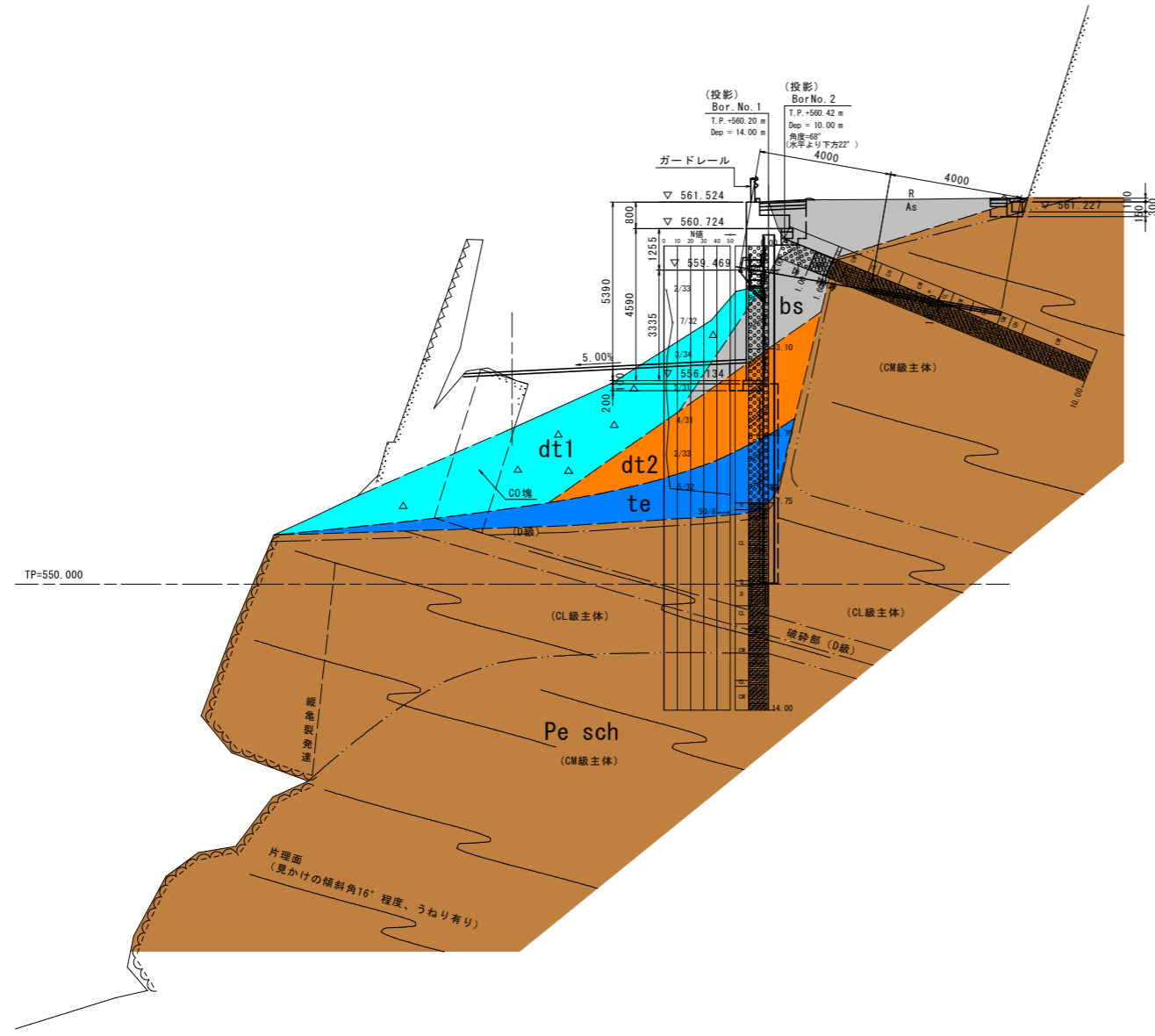
S=1:100

任意断面3

GH=556.191
FH=

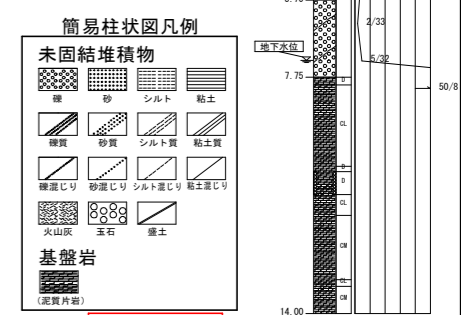
任意断面4

GH=557.833
FH=



凡例

bs	盛土 (礫質土)
dt1	崩積土 (今回崩落) (礫質土)
dt2	崩積土 (礫質土)
te	低位段丘堆積物
Pe sch	泥質片岩
- - -	地質境界線
D級主体	岩級区分
CL級主体	
CM級主体	



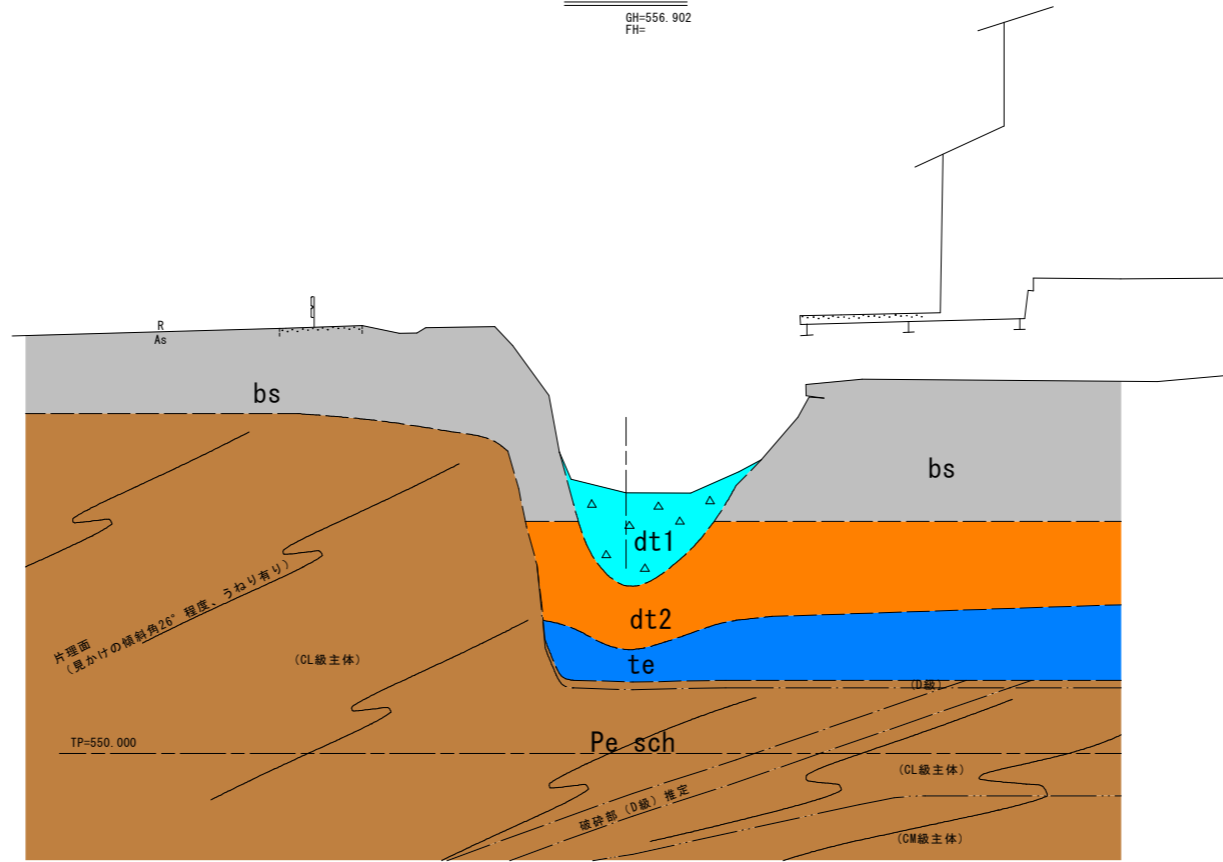
実施設計図面

工事名	R 8 三土 国道439号 三・東祖谷落合 道路復旧工事 (企業)		
路線名等	一般国道 4 3 9 号		
工事箇所	三好市東祖谷落合		
図面名	横断図 (2/3)		
縮尺	1:100	図面番号	4 / 14
会社名			
事業者名	徳島県三好県土整備事務所		

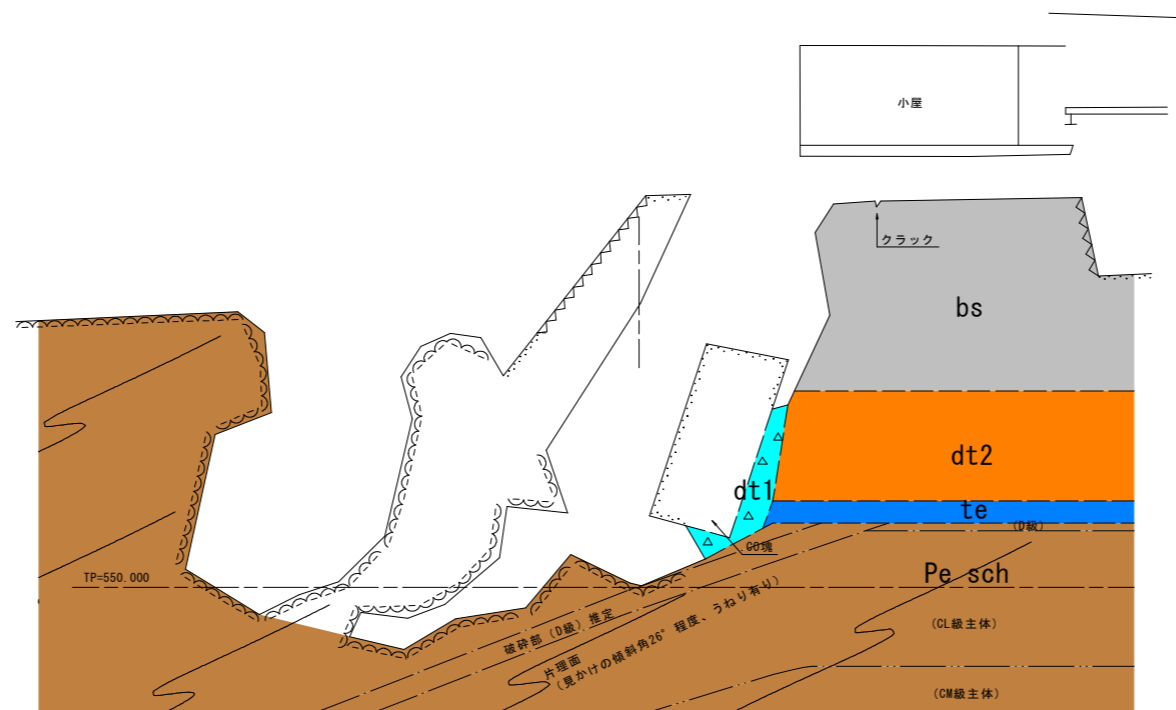
横断図 (3 / 3)

任意断面5
GH=556.902
FH=

S=1:100



任意断面6
GH=557.820
FH=



凡例

bs	盛土 (礫質土)
△ dt1 △	崩積土 (今回崩落) (礫質土)
dt2	崩積土 (礫質土)
te	低位段丘堆積物
Pe sch	泥質片岩
---	地質境界線
D級主体	岩級区分
CL級主体	
CM級主体	

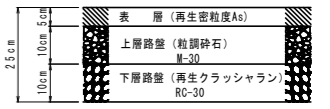
実施設計図面

工事名	R8三土 国道439号 三・東祖谷落合 道路復旧工事 (企業)		
路線名等	一般国道439号		
工事箇所	三好市東祖谷落合		
図面名	横断図 (3/3)		
縮尺	1:100	図面番号	5 / 14
会社名			
事業者名	徳島県三好県土整備事務所		

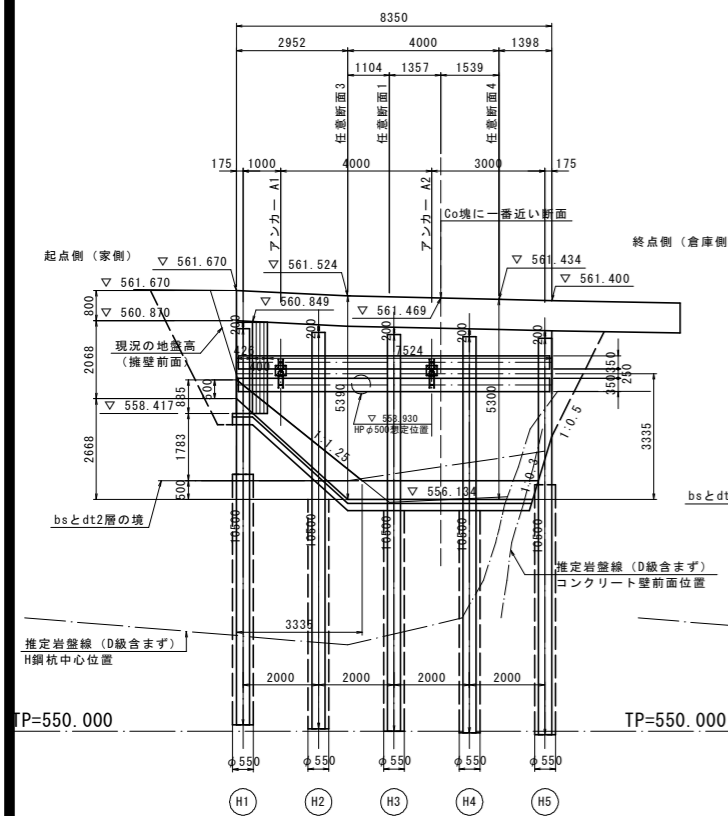
アンカー付山留式擁壁一般図

S=1:100

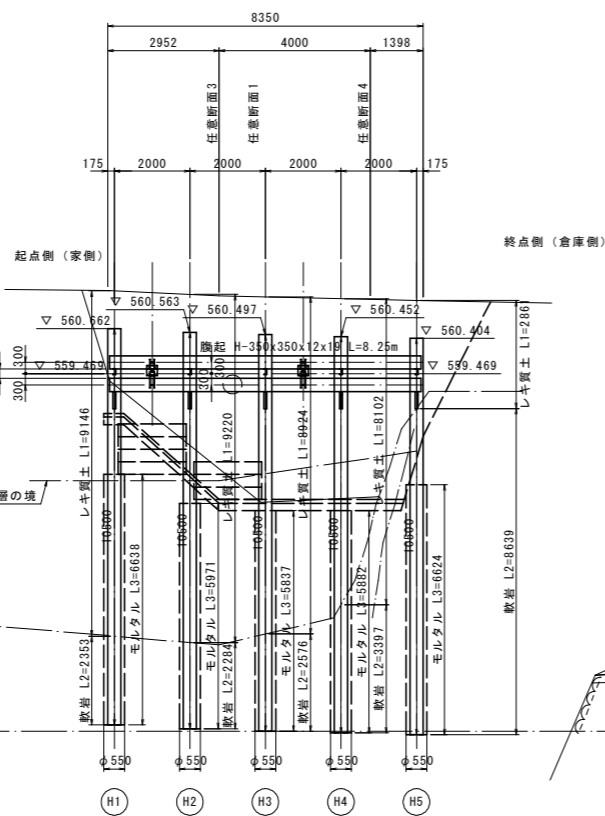
舗装構成
S=1:10



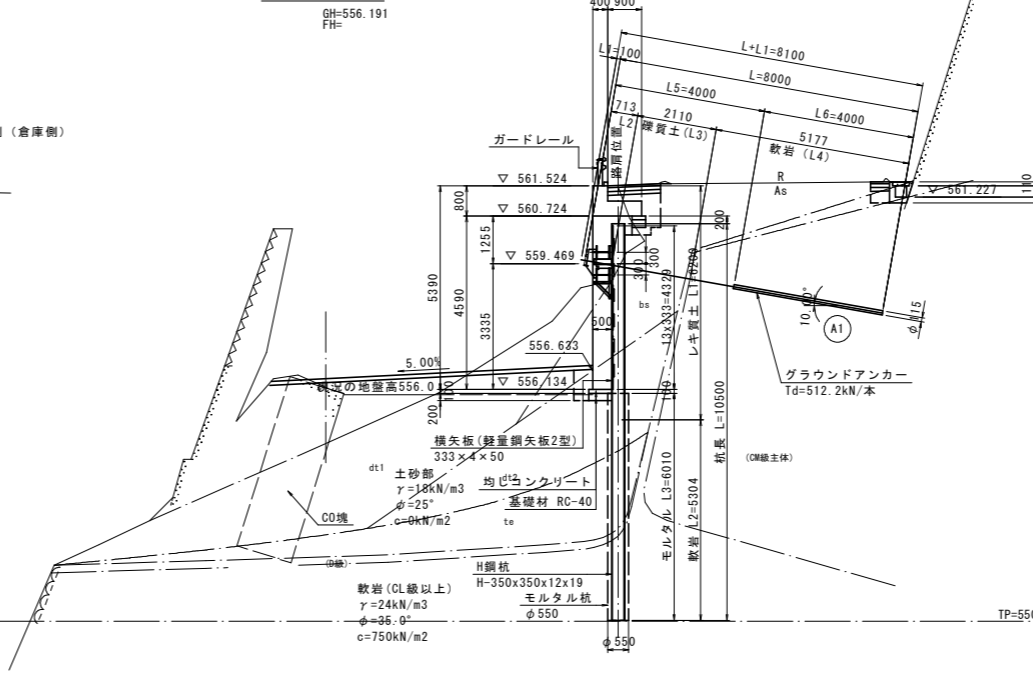
正面図



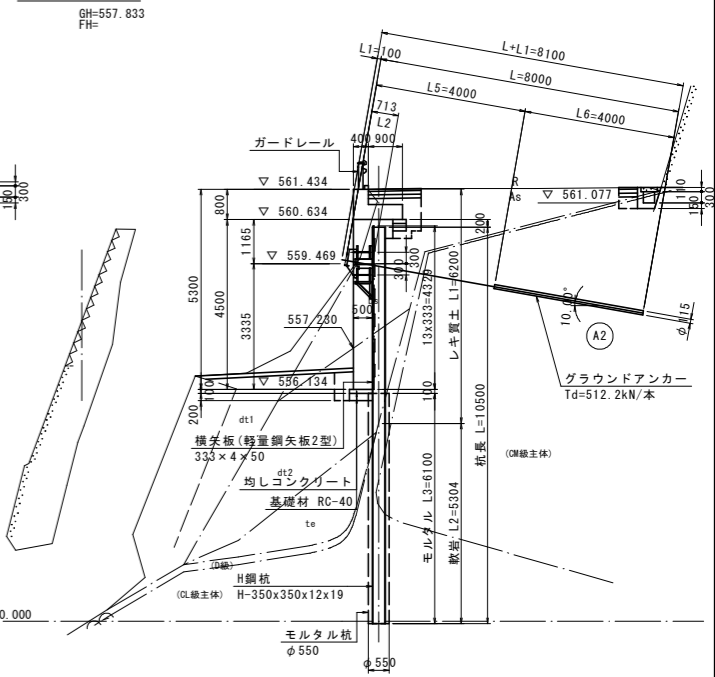
H杭配置図



任意断面3

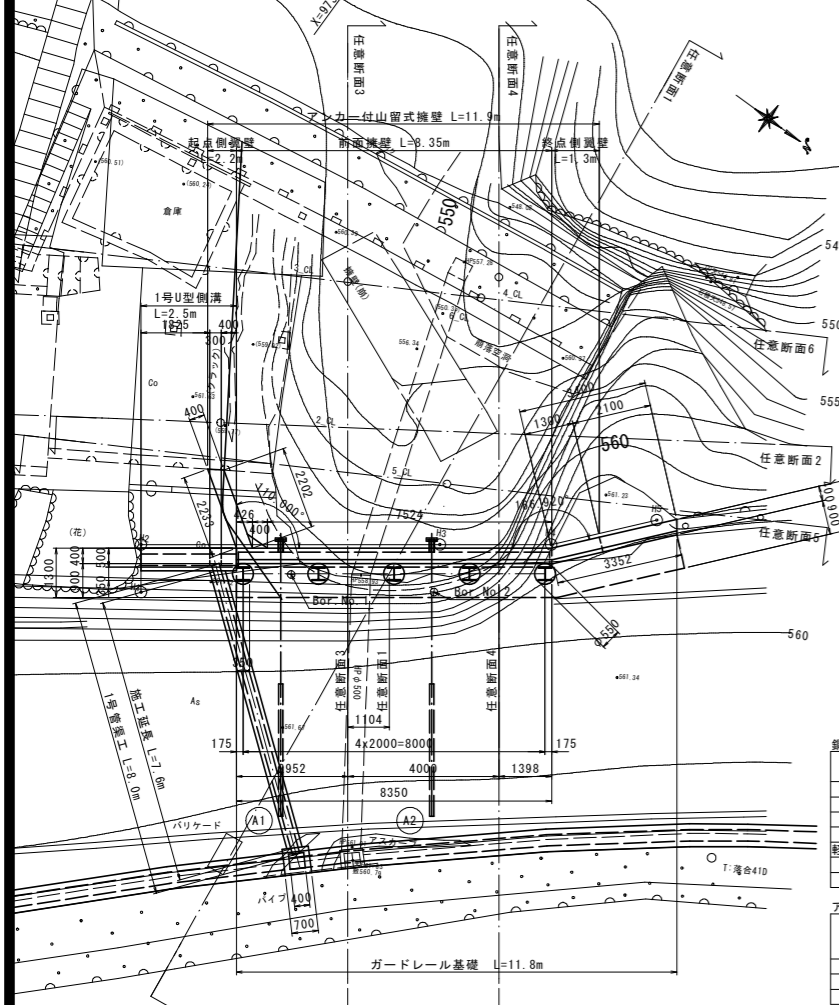


任意断面4

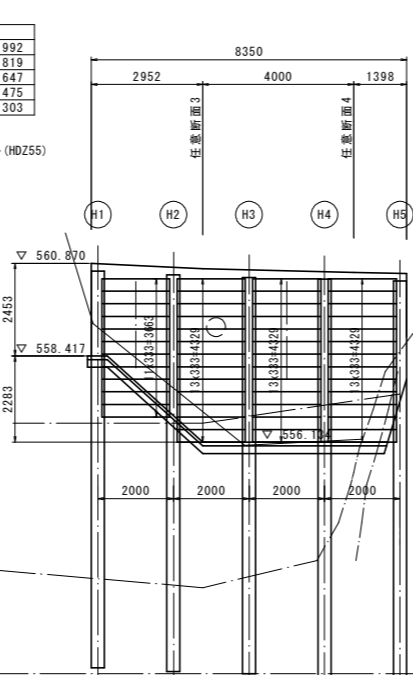


- ・前填地を通過していた横断管 (HP500) は水が流れないように、口元を塞いでおくこと
- ・コンクリート吹付工は既設コンクリート吹付工の施工範囲、高さに合わせて、コンクリート吹付工の施工範囲の調整すること
- ・起点側翼壁については、既設地盤擁壁の取り壊し範囲に合わせて位置の調整すること
- ・アンカーの緊張力は盛土完成後、設計アンカー力 (常時) まで除荷すること。

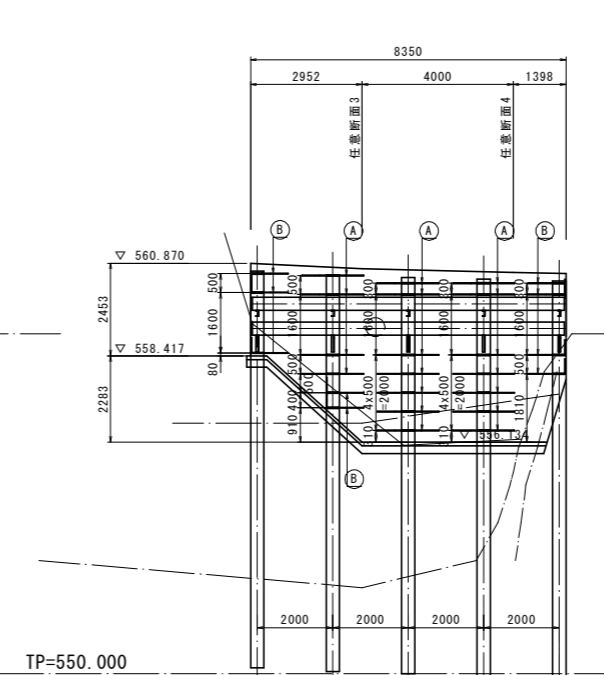
平面図



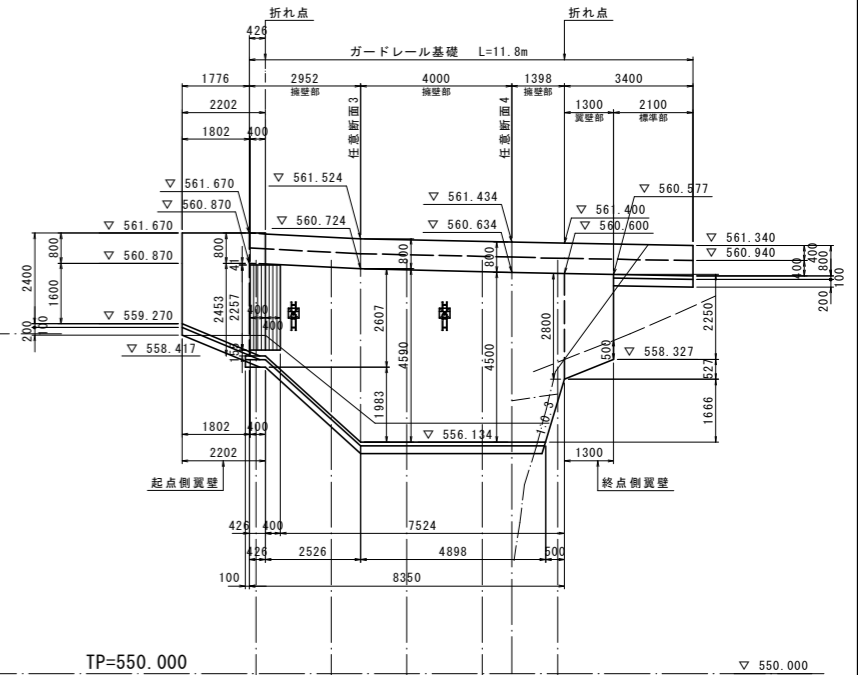
横矢板設置図



ずれ止め筋配置図



壁面展開図



H杭座標一覧表

杭番号	X座標	Y座標
H1	97381.840	40544.992
H2	97383.461	40543.819
H3	97385.081	40542.647
H4	97386.702	40541.475
H5	97388.322	40540.303

注) 1. 特記なき材料は全て溶融亜鉛メッキ (HDZ55) 仕上げとする。

鋼管表

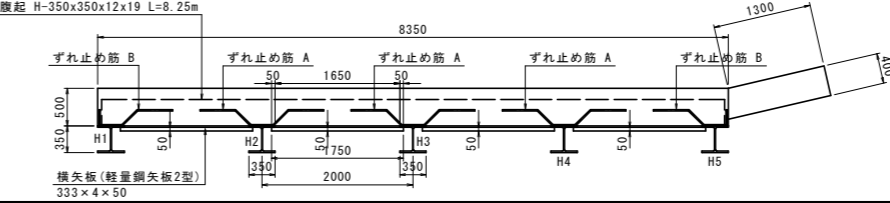
部材名	寸法	単位質量 (kg/m)	長さ (m)	1本重量 (kg/本)	本数	重量 (kg)
H鋼杭	H-350x350x12x19	135.0	10.500	1417.5	5	7087.5
腹起	H-350x350x12x19	135.0	8.250	1113.8	2	2227.6
軽量鋼矢板2型	333x4x50	14.2	1.750	24.9	50	1245.0

アンカー工

番号	アンカー長				自由長	定着長	削孔長	
	L+L1	L	L2	L5			L3	L4
A1	8.100	8.000	0.100	0.713	4.000	4.000	2.110	5.177
A2	8.100	8.000	0.100	0.713	4.000	4.000	2.110	5.177
計	16.200	16.000					4.220	10.354

※削孔長算出時の地質は、A1, A2ともに任意断面3を用いた。

平面図 S=1:50



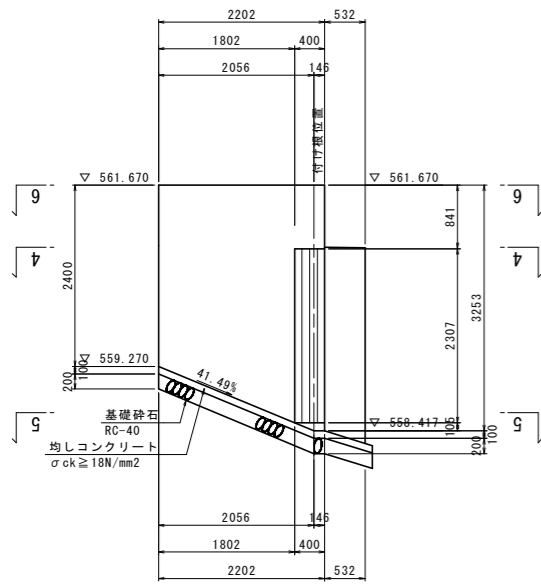
実施設計図面

工事名	R8三土 国道439号 三・東相谷湾合 道路復旧工事 (企業)
路線名等	一般国道439号
工事箇所	三好市東相谷湾合
図面名	アンカー付山留式擁壁一般図
縮尺	図示 図面番号 6 / 14
会社名	
事業者名	徳島県三好県土整備事務所

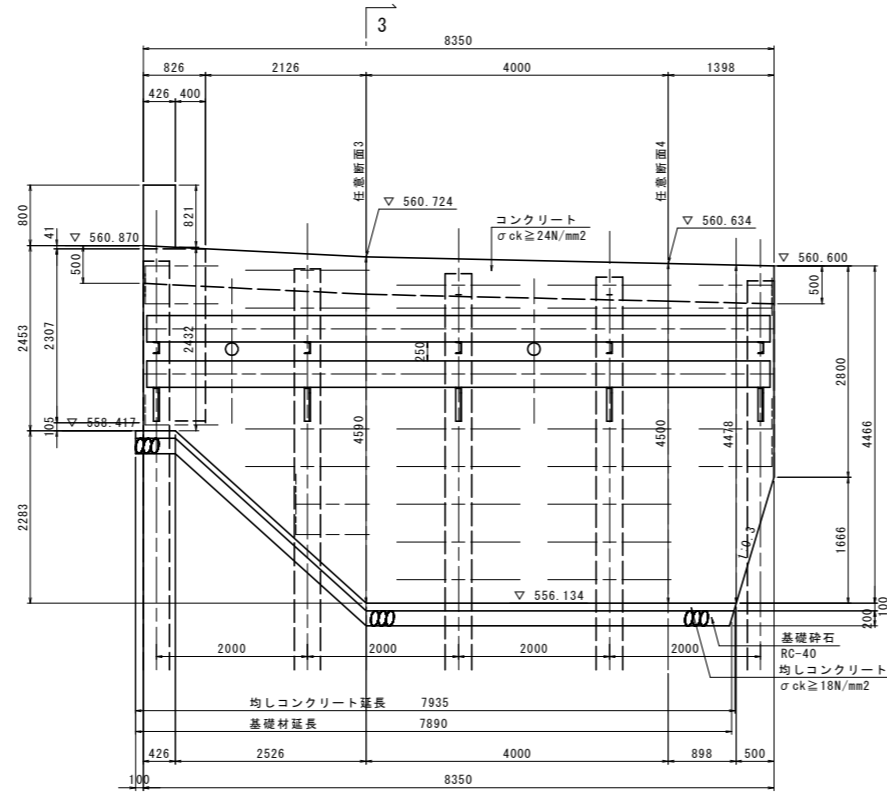
前面擁壁・翼壁構造図

S:1:50

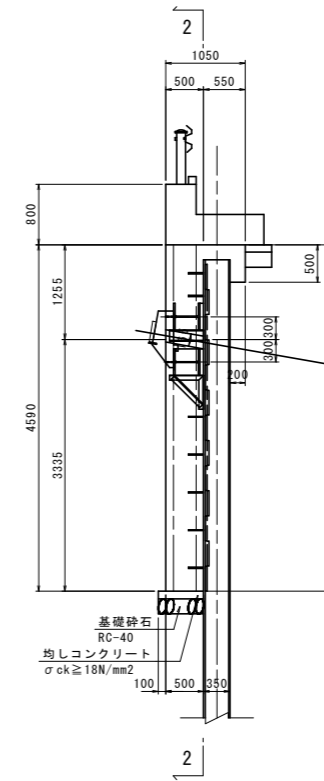
翼壁背面図(7-7)



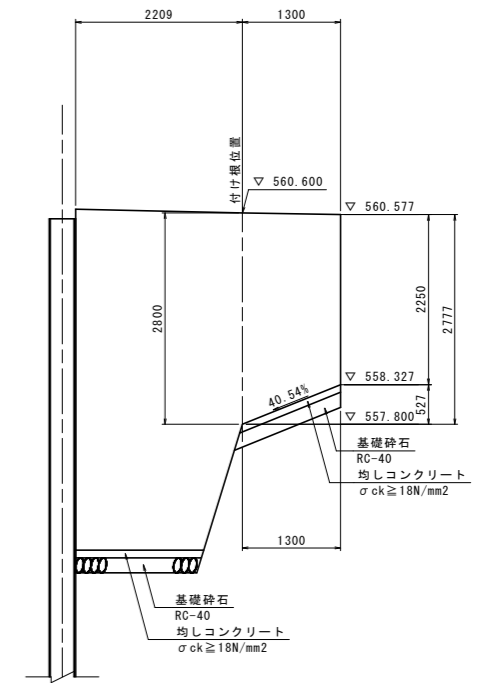
背面図(2-2)



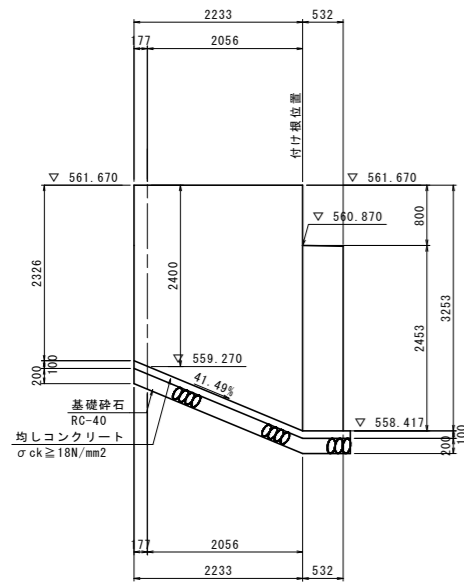
側面図(3-3)



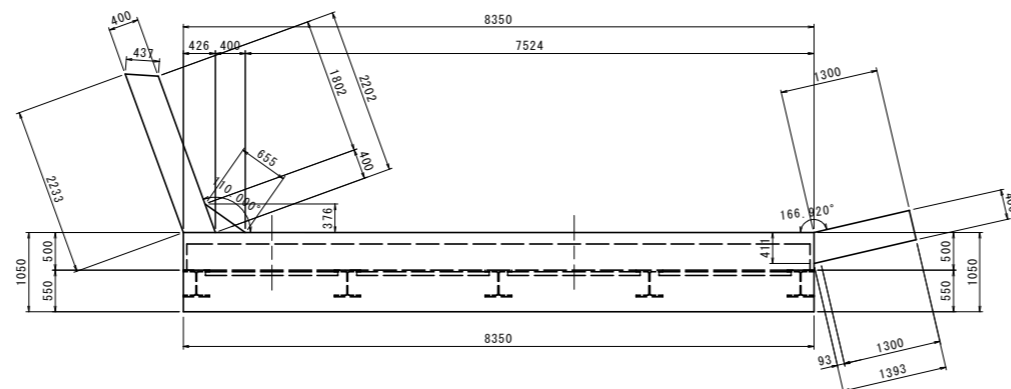
翼壁背面図(9-9)



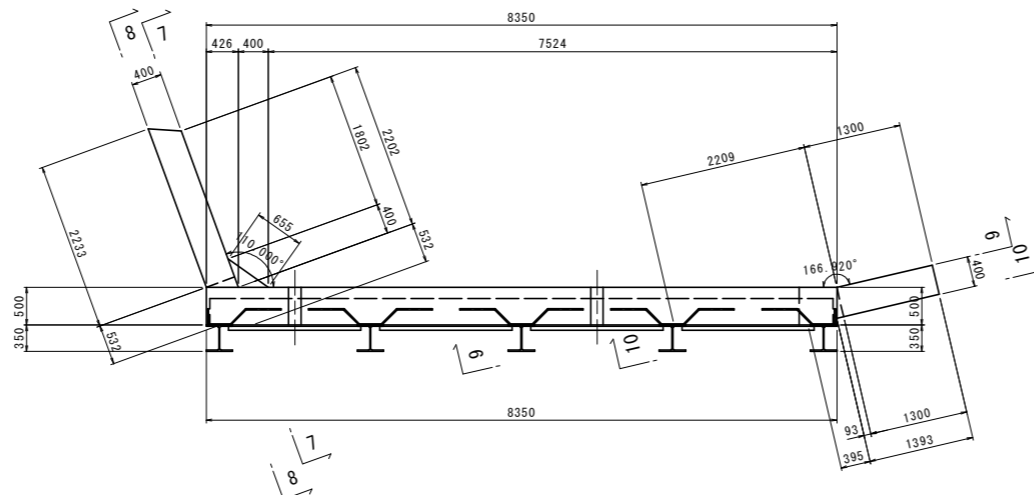
翼壁背面図(8-8)



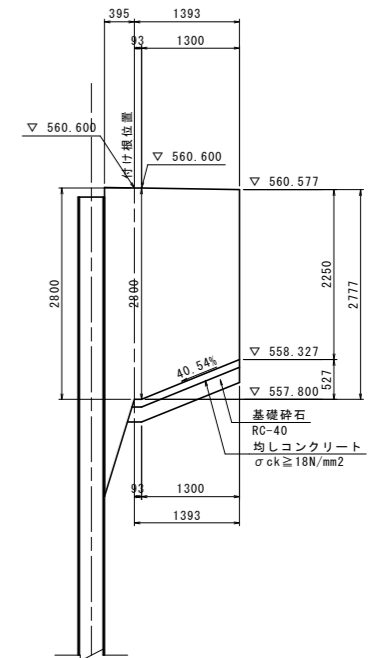
平面図(4-4)



平面図(5-5)



翼壁背面図(10-10)



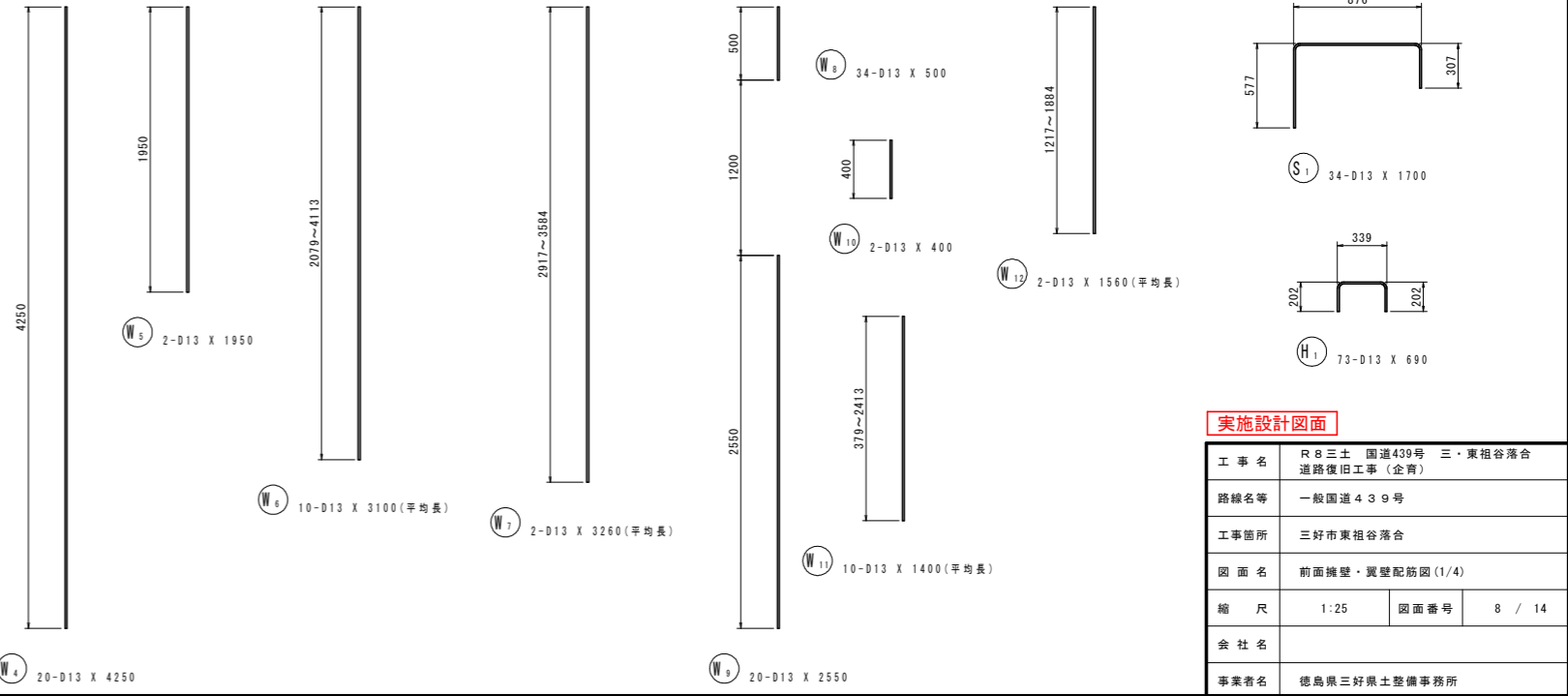
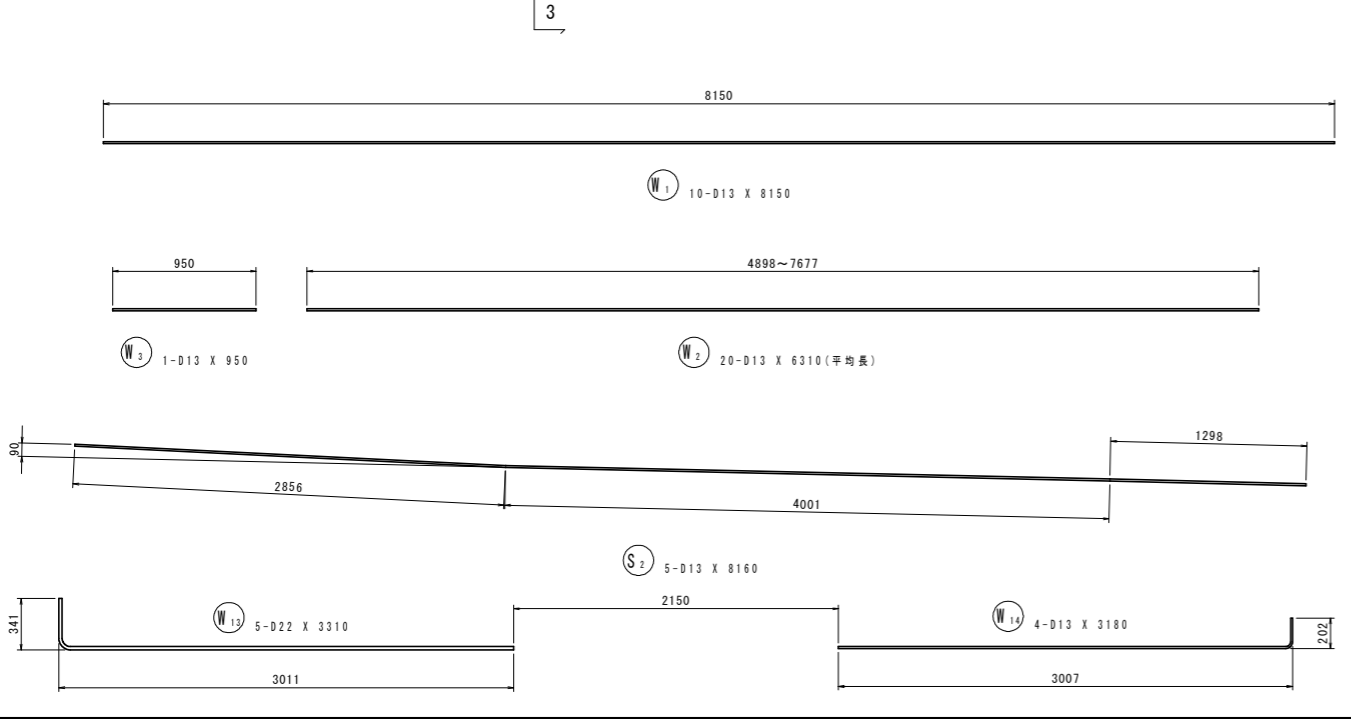
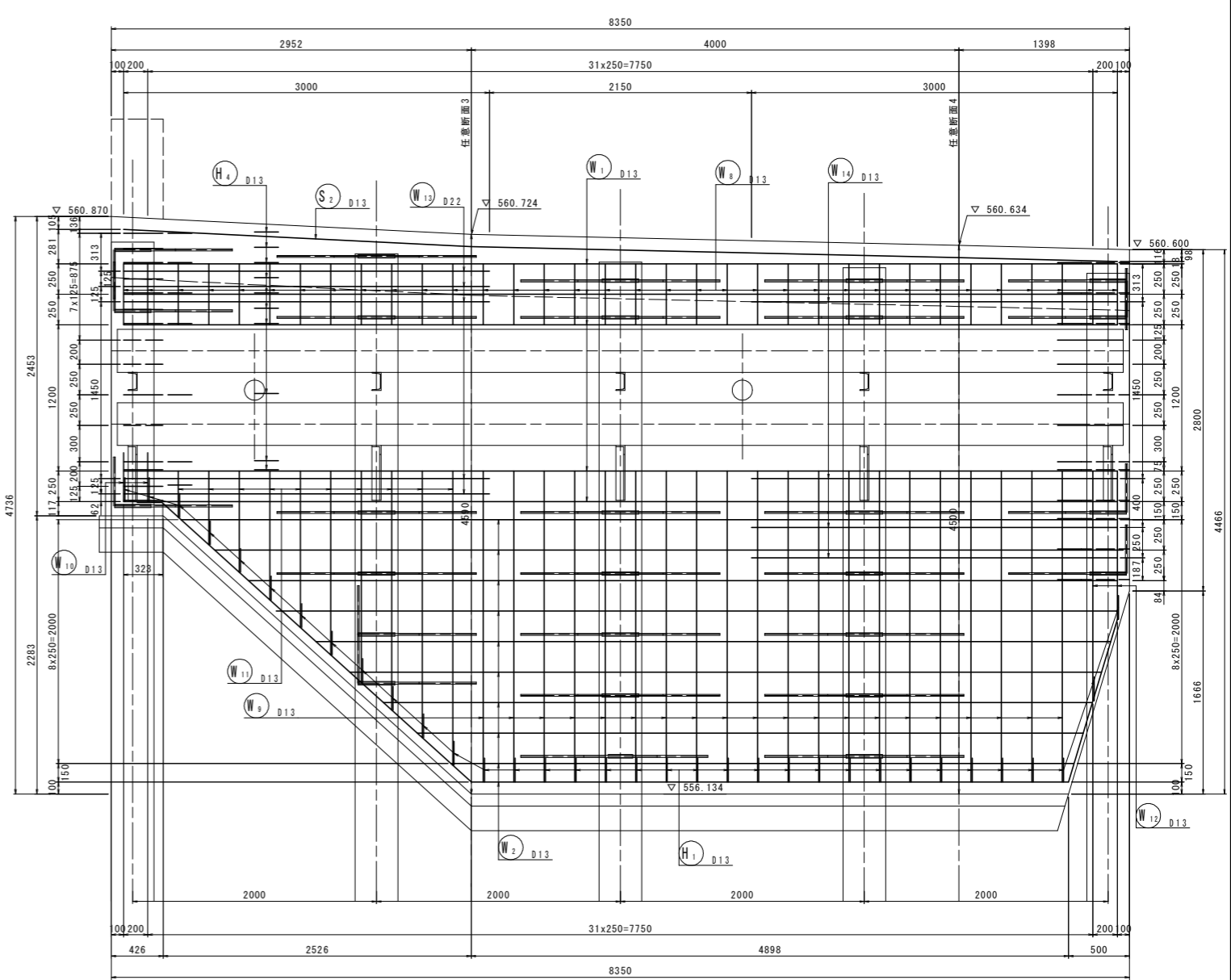
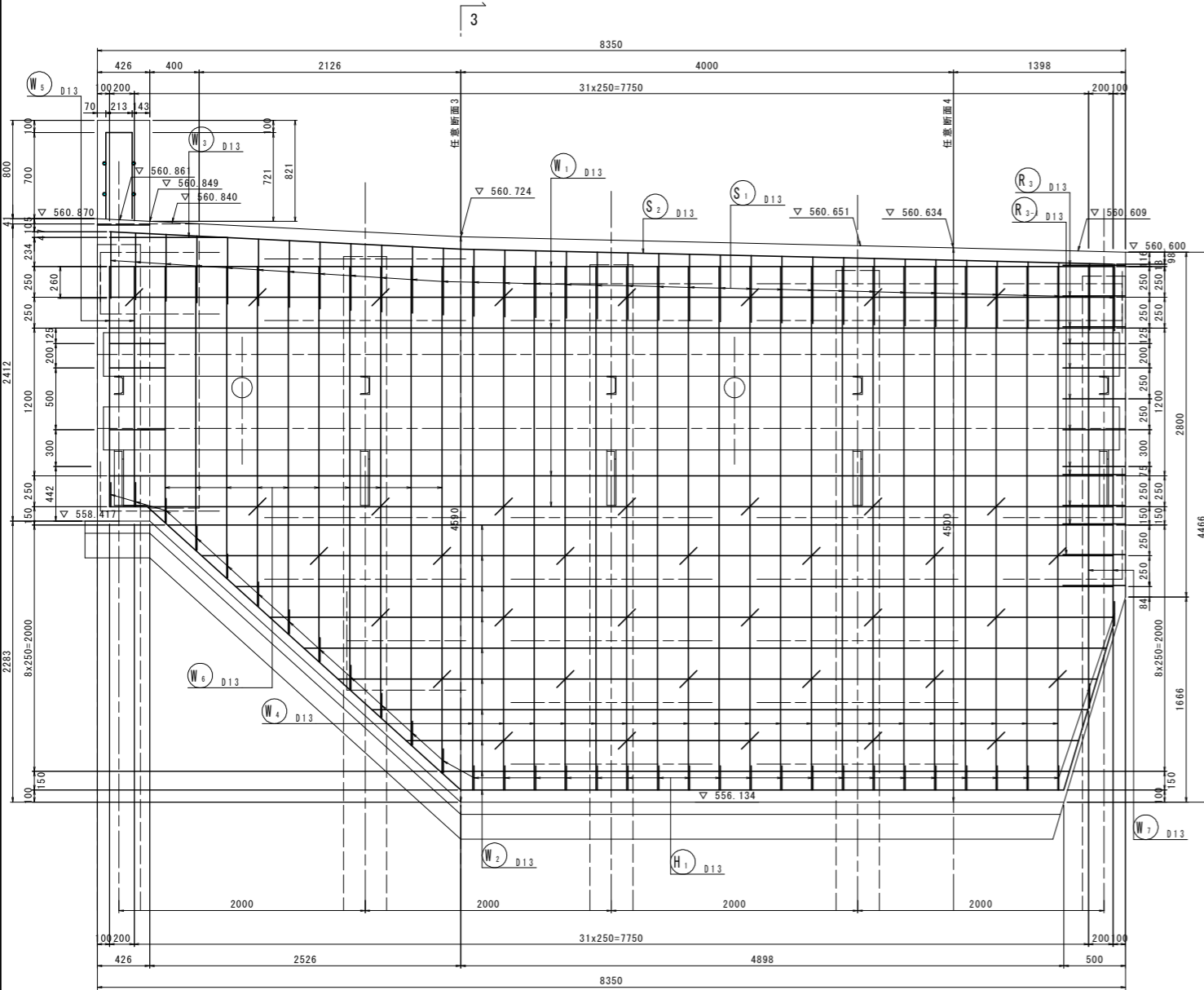
実施設計図面

工事名	R8三土 国道439号 三・東相谷落合 道路復旧工事(企業)		
路線名等	一般国道439号		
工事箇所	三好市東相谷落合		
図面名	前面擁壁・翼壁構造図		
縮尺	1:50	図面番号	7 / 14
会社名			
事業者名	徳島県三好県土整備事務所		

前面擁壁・翼壁配筋図(1/4)
S=1:25

背面図(1-1)

背面図(2-2)

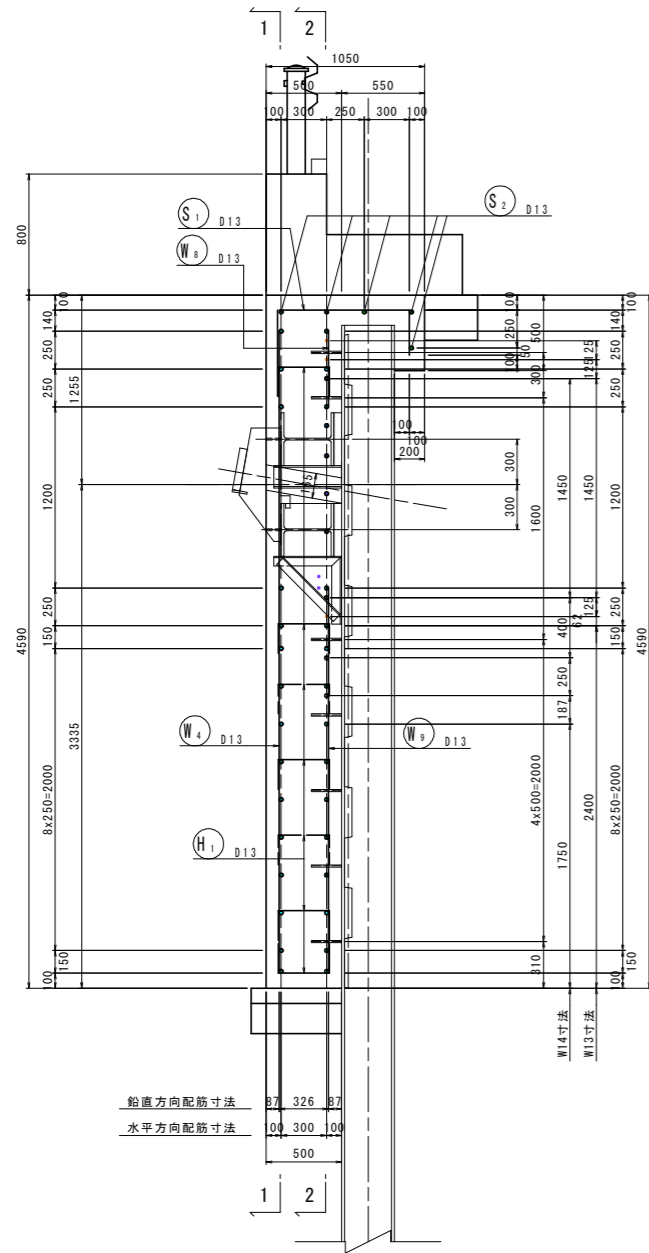


実施設計図面

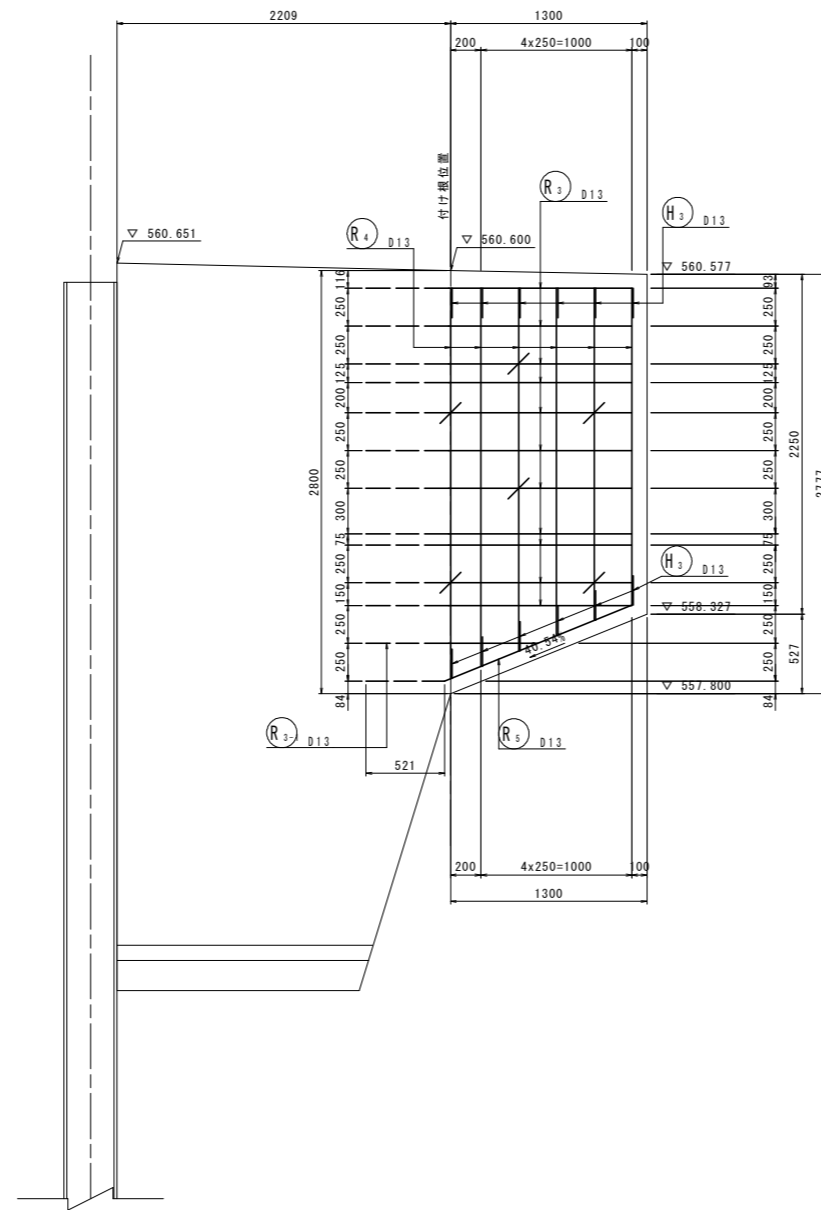
工事名	R8三土 国道439号 三・東祖谷落合 道路復旧工事(企育)		
路線名等	一般国道439号		
工事箇所	三好市東祖谷落合		
図面名	前面擁壁・翼壁配筋図(1/4)		
縮尺	1:25	図面番号	8 / 14
会社名			
事業者名	徳島県三好県土整備事務所		

前面擁壁・翼壁配筋図(3/4)
S=1:25

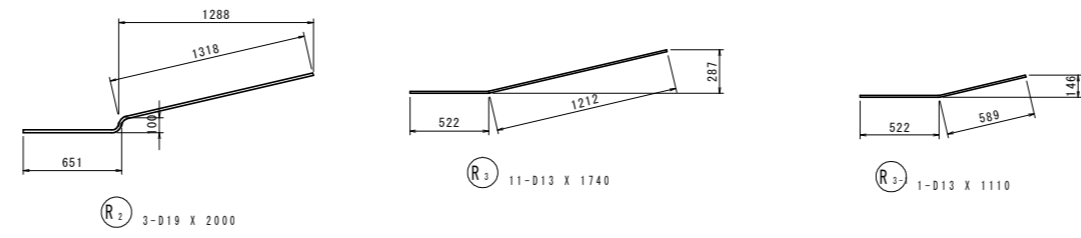
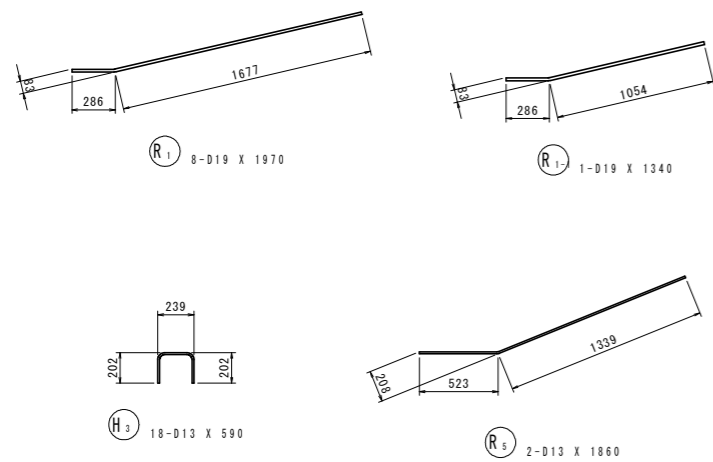
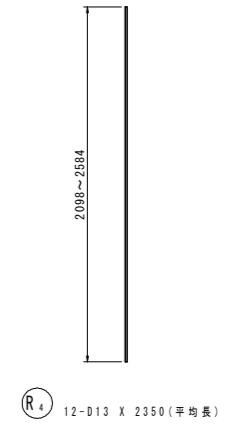
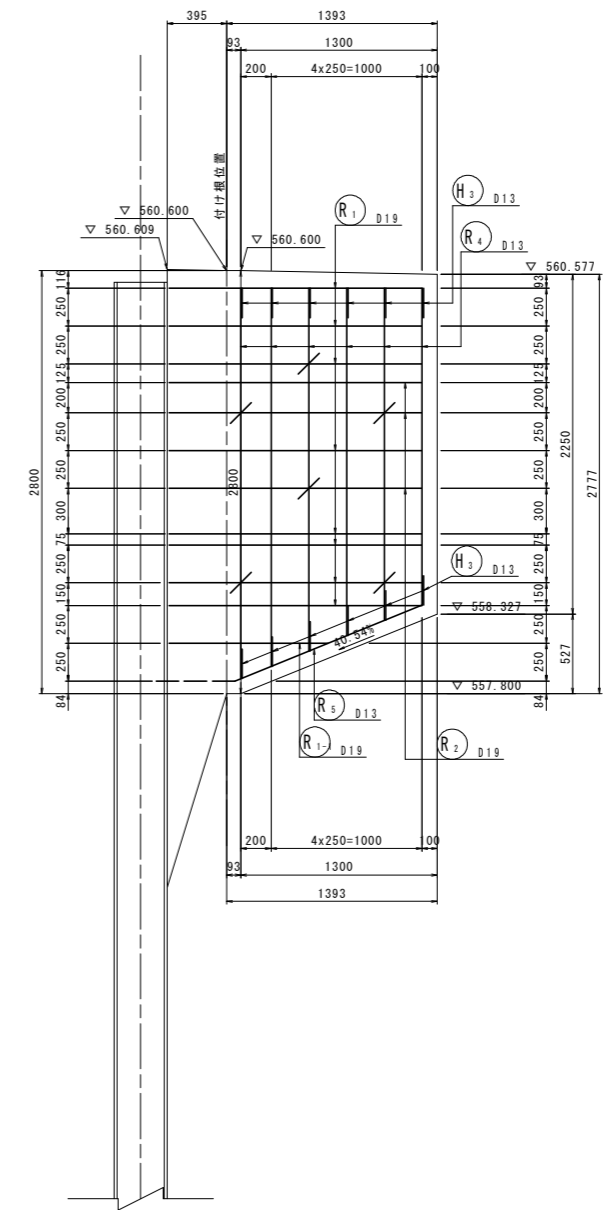
側面図(3-3)



翼壁背面図(9-9)



翼壁背面図(10-10)

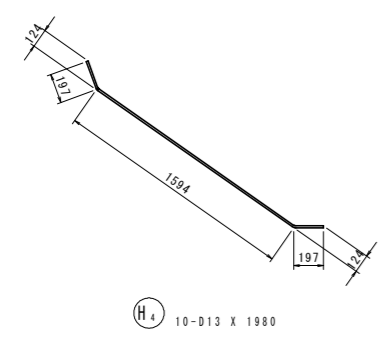
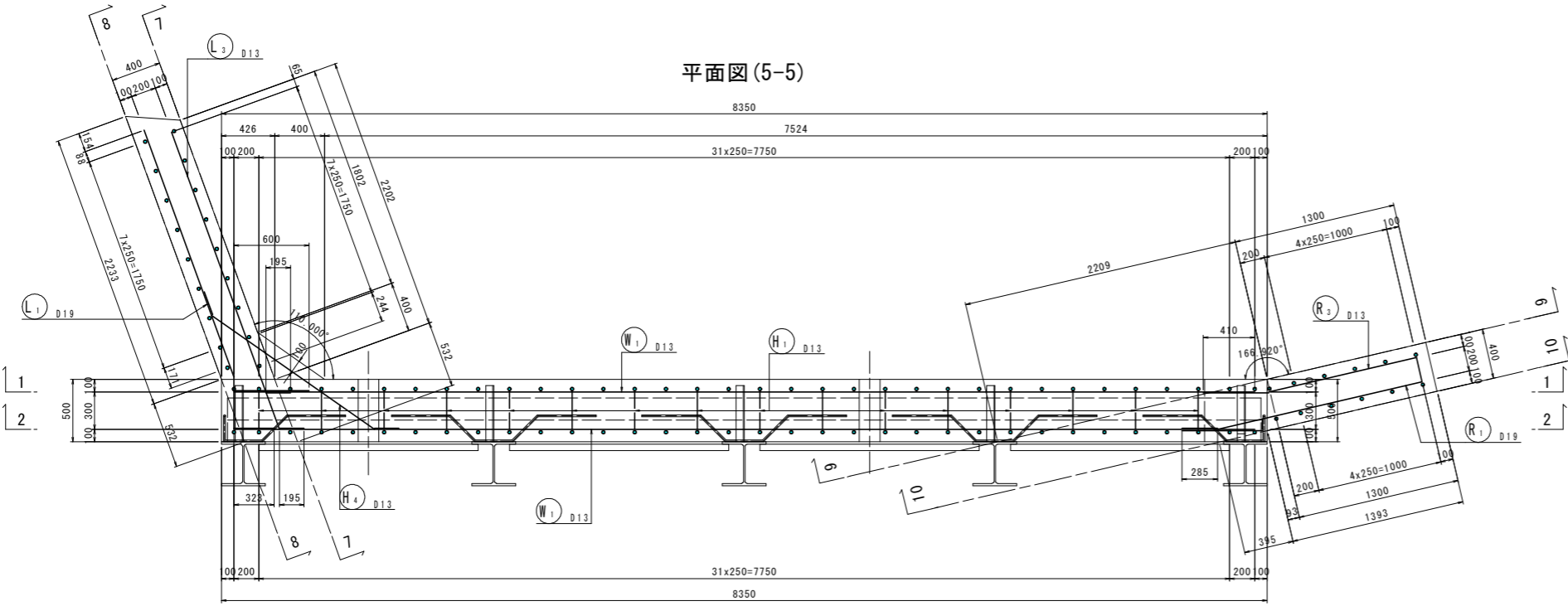
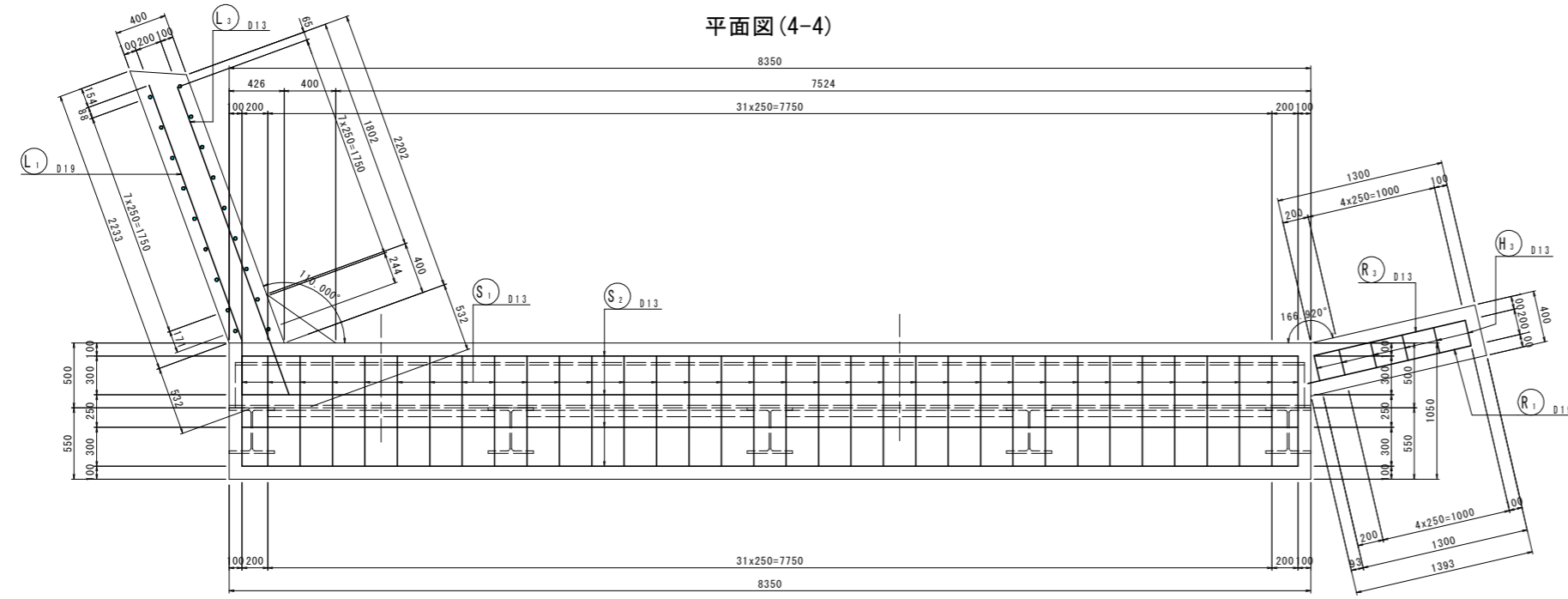


実施設計図面

工事名	R8三土 国道439号 三・東相谷落合 道路復旧工事(企業)		
路線名等	一般国道439号		
工事箇所	三好市東相谷落合		
図面名	前面擁壁・翼壁配筋図(3/4)		
縮尺	1:25	図面番号	10 / 14
会社名			
事業者名	徳島県三好県土整備事務所		

前面擁壁・翼壁配筋図(4/4)

S=1:25



鉄筋質量表

記号	径	長さ	本数	単位質量	一本当り質量	質量	概要
W 1	D13	8150	10	0.995	8.11	81	—
W 2	D13	6310	20	0.995	6.28	126	— (平均長)
W 3	D13	950	1	0.995	0.945	1	—
W 4	D13	4250	20	0.995	4.23	85	
W 5	D13	1950	2	0.995	1.94	4	
W 6	D13	3100	10	0.995	3.08	31	(平均長)
W 7	D13	3260	2	0.995	3.24	6	(平均長)
W 8	D13	500	34	0.995	0.498	17	
W 9	D13	2550	20	0.995	2.54	51	
W 10	D13	400	2	0.995	0.398	1	
W 11	D13	1400	10	0.995	1.39	14	(平均長)
W 12	D13	1560	2	0.995	1.55	3	(平均長)
W 13	D22	3310	5	3.04	10.1	50	—
W 14	D13	3180	4	0.995	3.16	13	—
483							
L 1	D19	2820	8	2.25	6.34	51	—
L 1-1	D19	1610	4	2.25	3.62	14	— (平均長)
L 2	D19	2800	2	2.25	6.30	13	—
L 2-1	D19	2260	1	2.25	5.08	5	—
L 3	D13	2720	5	0.995	2.71	14	—
L 3-1	D13	1230	2	0.995	1.22	2	— (平均長)
L 4	D13	2400	2	0.995	2.39	5	—
L 4-1	D13	1960	1	0.995	1.95	2	—
L 5	D13	2000	8	0.995	1.99	16	—
L 6	D13	2630	18	0.995	2.62	47	— (平均長)
L 7-1	D13	1790	1	0.995	1.78	2	—
L 7-2	D13	2210	1	0.995	2.20	2	—
173							
R 1	D19	1970	8	2.25	4.43	35	—
R 1-1	D19	1340	1	2.25	3.02	3	—
R 2	D19	2000	3	2.25	4.50	14	—
R 3	D13	1740	11	0.995	1.73	19	—
R 3-1	D13	1110	1	0.995	1.10	1	—
R 4	D13	2350	12	0.995	2.34	28	— (平均長)
R 5	D13	1860	2	0.995	1.85	4	—
104							
H 1	D13	690	73	0.995	0.687	50	—
H 2	D13	590	27	0.995	0.587	16	—
H 3	D13	590	18	0.995	0.587	11	—
H 4	D13	1980	10	0.995	1.97	20	—
97							
S 1	D13	1700	34	0.995	1.69	57	—
S 2	D13	8160	5	0.995	8.12	41	—
98							
合計 D22				50	kg		
D19				135	kg		
D13				770	kg		
総質量				955	kg		

材料規格表

名称	規格
コンクリート	$\sigma_{ck}=24N/mm^2$ スランブ 12cm
鉄筋	SD345

実施設計図面

工事名	R 8 三土 国道439号 三・東相谷落合 道路復旧工事 (企育)		
路線名等	一般国道 4 3 9 号		
工事箇所	三好市東相谷落合		
図面名	前面擁壁・翼壁配筋図(4/4)		
縮尺	1:25	図面番号	11 / 14
会社名			
事業者名	徳島県三好県土整備事務所		

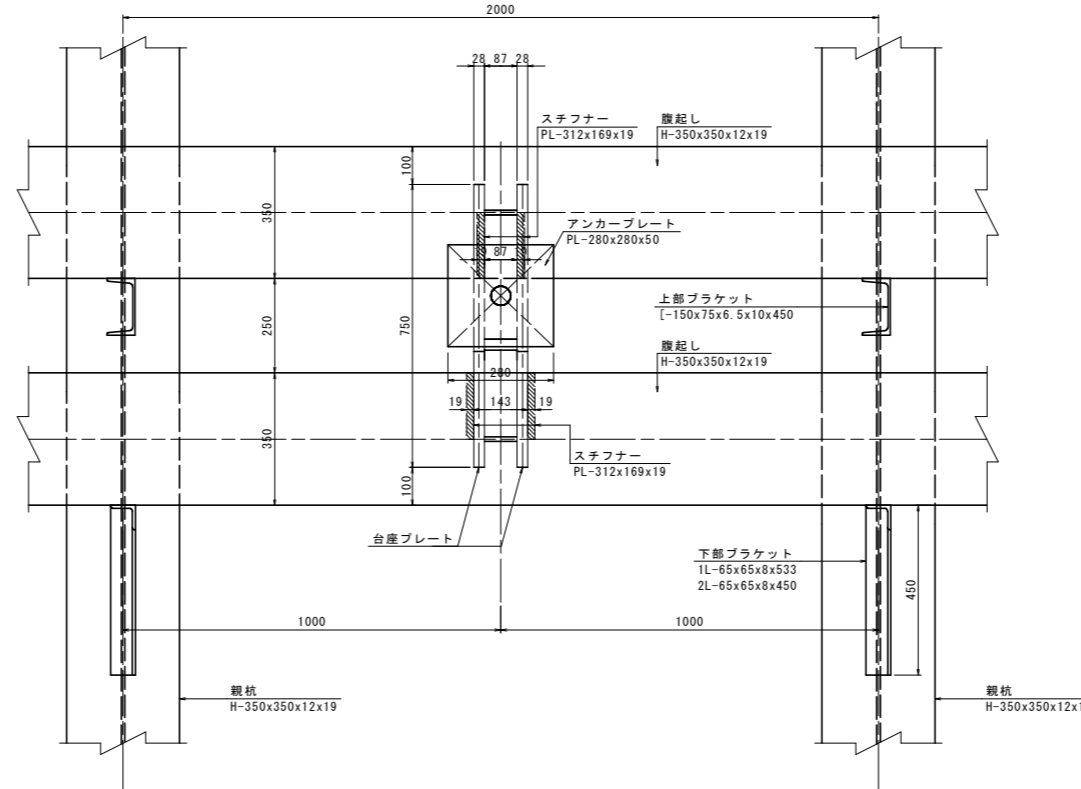
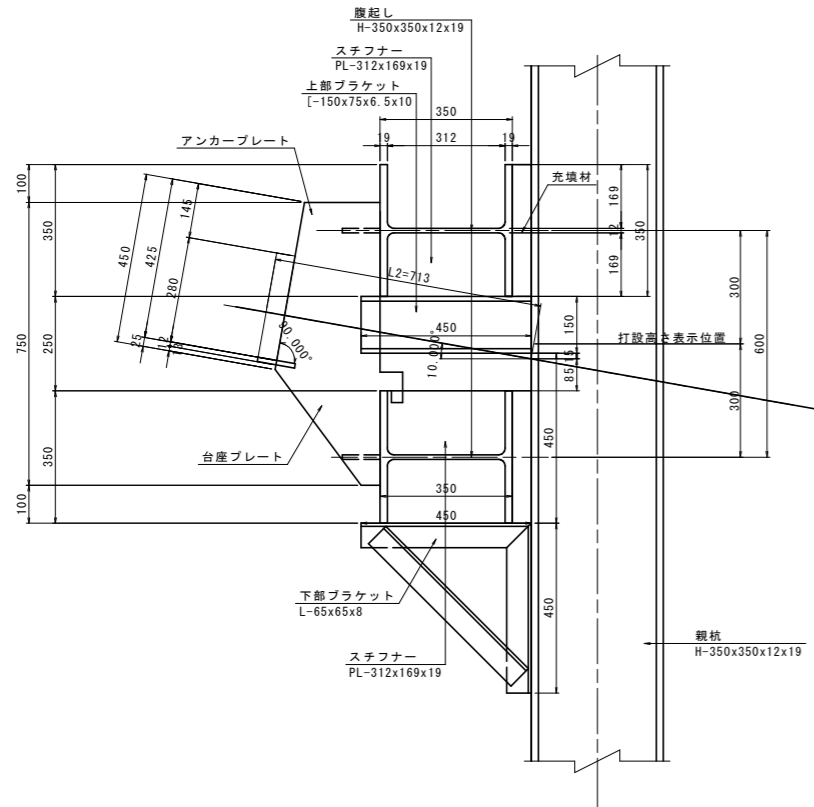
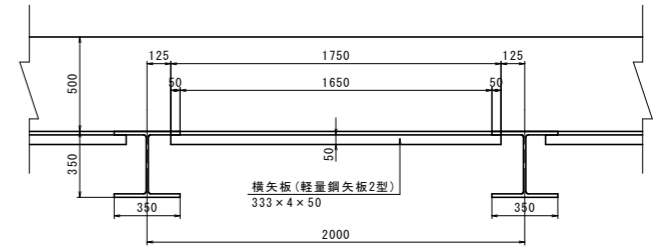
アンカー工取付詳細図

台座プレート詳細図
S=1:10

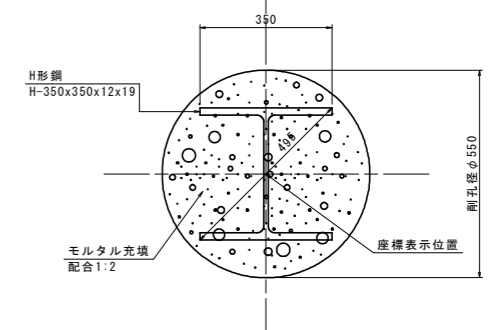
基礎杭間平面図
S=1:20

側面図

正面図



基礎杭断面図
S=1:10



台座プレート詳細図
S=1:10

ずれ止め筋詳細図
S=1:20

側面図

正面図

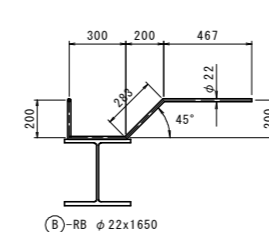
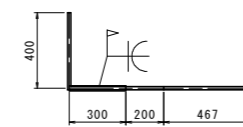
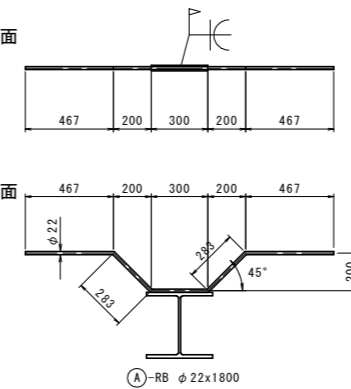
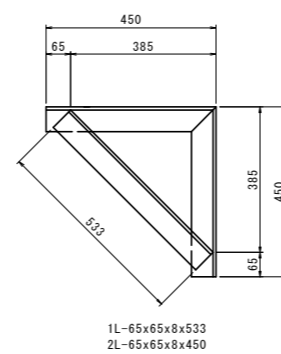
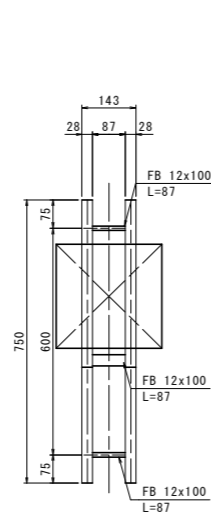
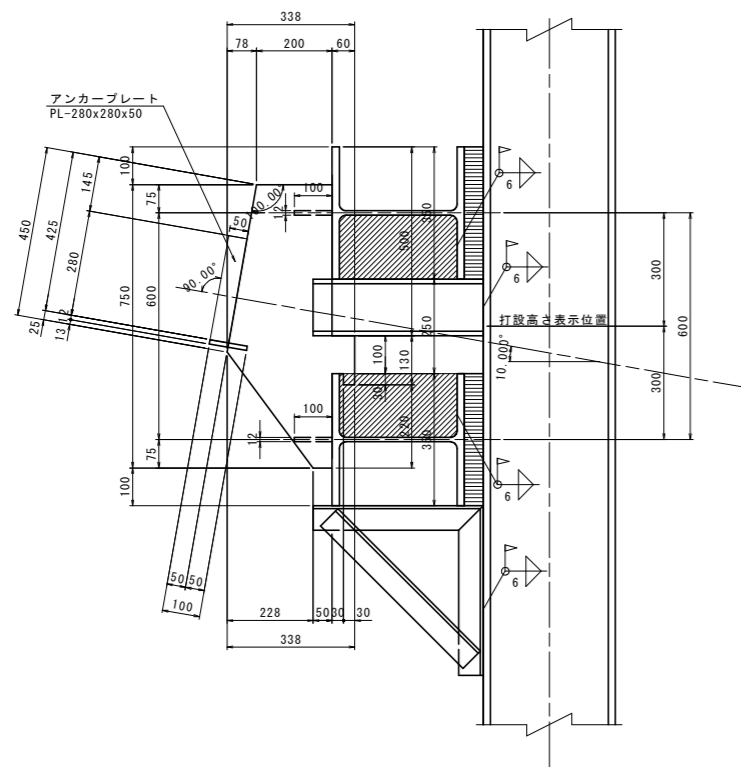
下部ブラケット

正面

平面

正面

平面



2-PL-28x750x338
3-FB-12x100x87

注) 1. 特記なき材料は全て溶融亜鉛メッキ (HDZ55) 仕上げとする。

実施設計図面

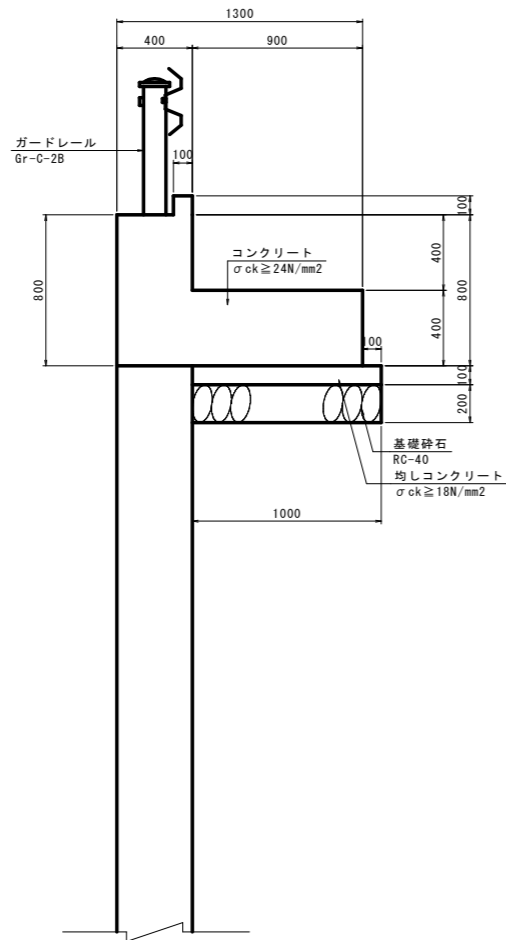
工事名	R8三土 国道439号 三・東相谷落合 道路復旧工事 (企育)		
路線名等	一般国道439号		
工事箇所	三好市東相谷落合		
図面名	アンカー工取付詳細図		
縮尺	図示	図面番号	12 / 14
会社名			
事業者名	徳島県三好県土整備事務所		

ガードレール基礎詳細図

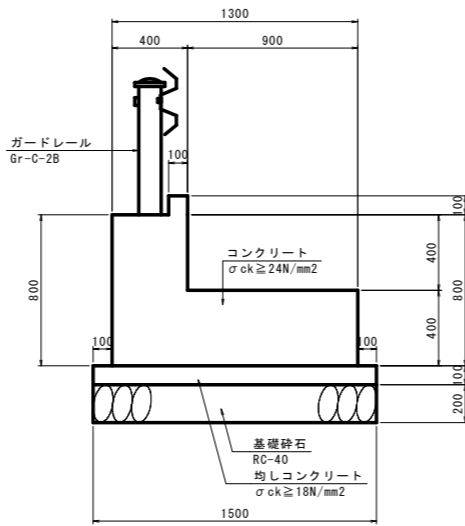
S=1:20

車両用防護柵(Gr-C-2B) コンクリート建込

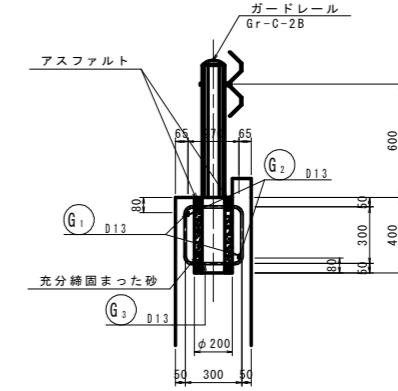
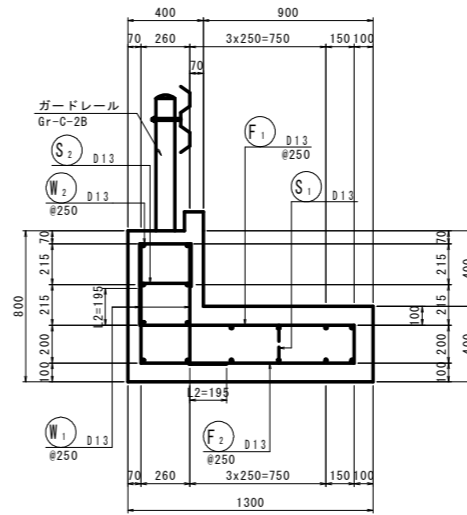
断面図
翼壁部



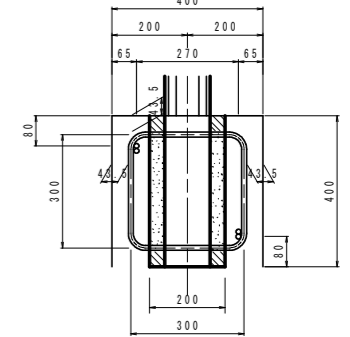
標準部



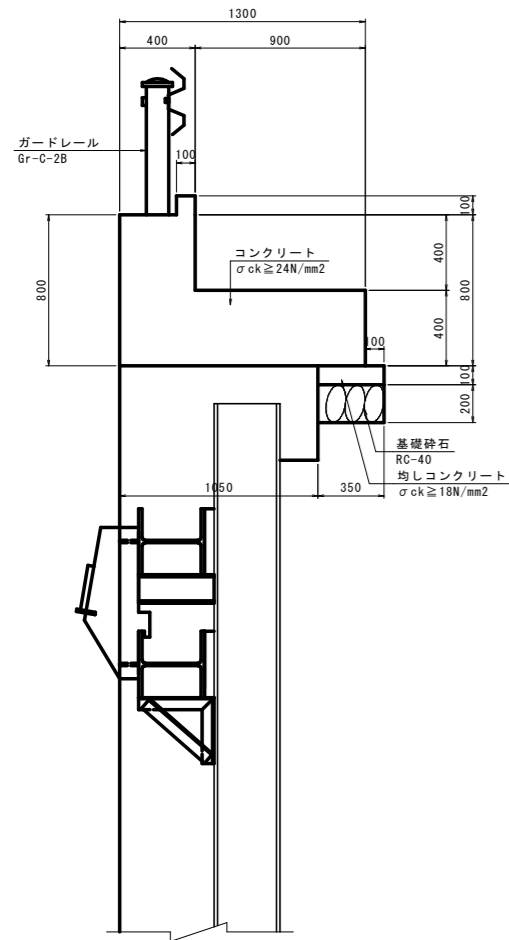
断面図(配筋図)



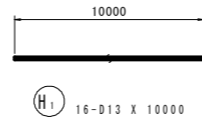
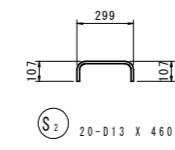
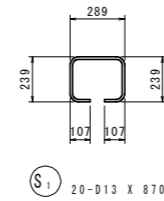
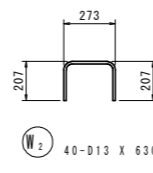
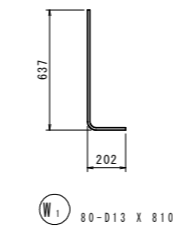
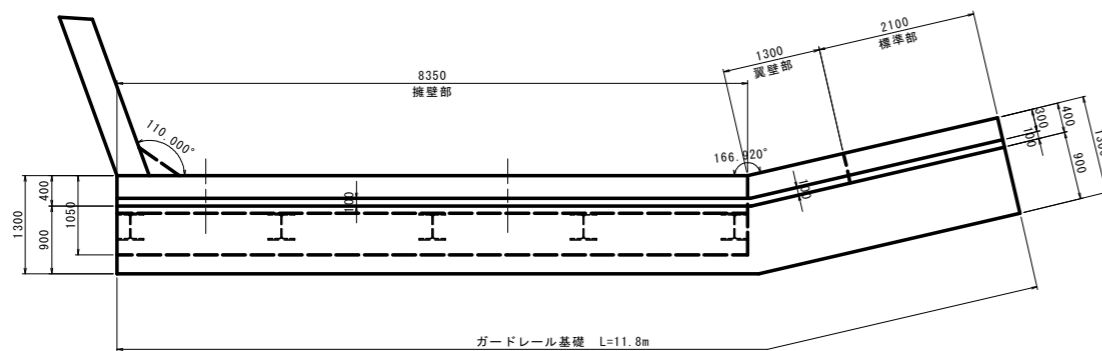
補強鉄筋配置図
S=1:10



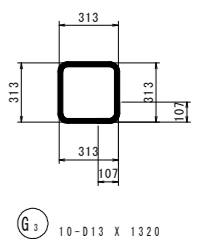
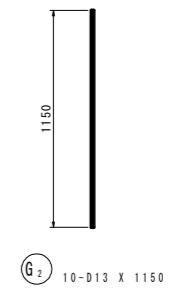
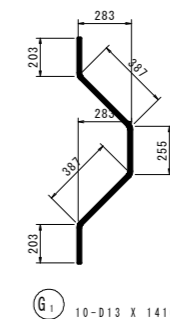
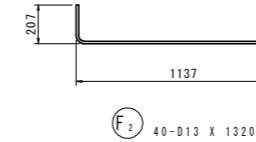
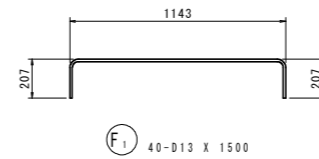
擁壁部



平面図
S=1:50



H1の長さは、擁壁延長により変化する。



補強鉄筋加工図

鉄筋質量表

記号	径	長さ	本数	単位質量	一本当り質量	質量	備考
W1	D13	810	80	0.995	0.806	64	L
W2	D13	630	40	0.995	0.627	25	
F1	D13	1500	40	0.995	1.49	60	
F2	D13	1320	40	0.995	1.31	52	
S1	D13	870	20	0.995	0.866	17	
S2	D13	460	20	0.995	0.458	9	
H1	D13	10000	16	0.995	9.95	159	
386							
G1	D13	1410	10	0.995	1.40	14	>
G2	D13	1150	10	0.995	1.14	11	
G3	D13	1320	10	0.995	1.31	13	□
38							
合計 D13				424	kg		
総質量				424	kg		

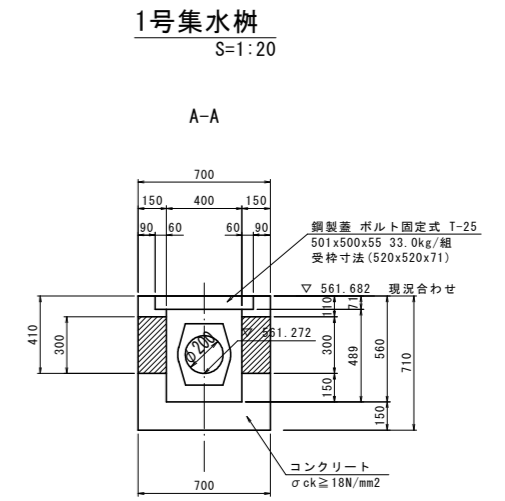
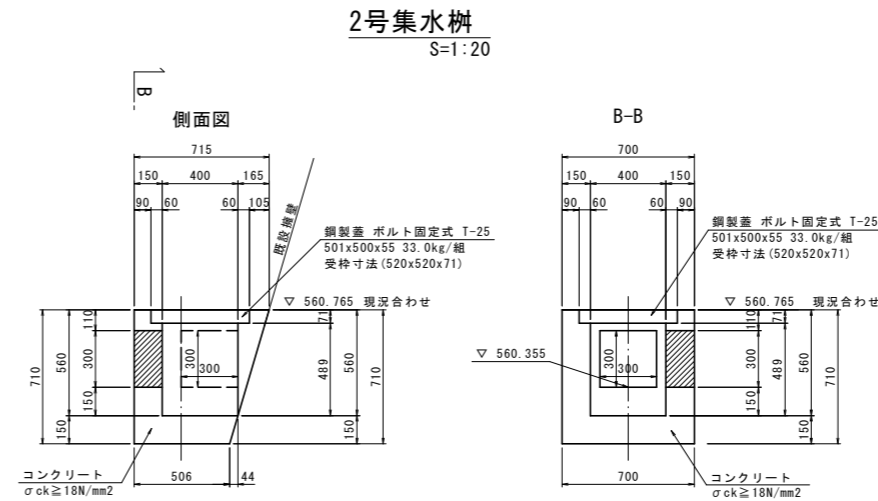
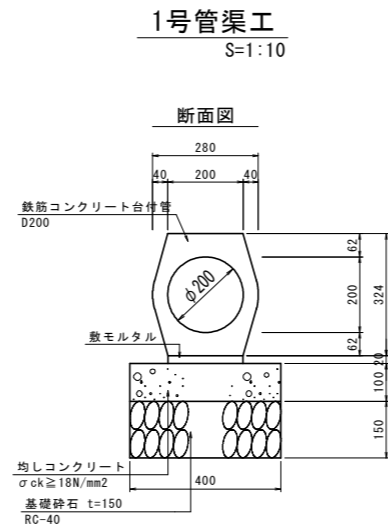
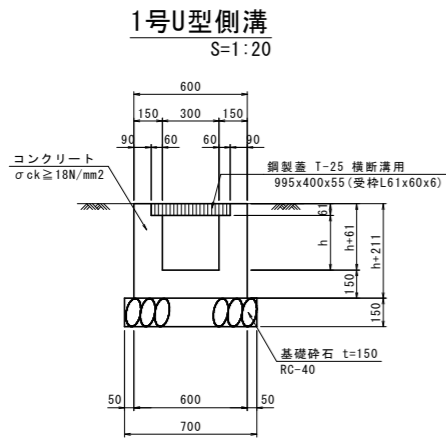
材料規格表

名称	規格
コンクリート	σck=24N/mm²
鉄筋	SD345

実施設計図面

工事名	R8三土 国道439号 三・東谷落合 道路復旧工事(企育)		
路線名等	一般国道439号		
工事箇所	三好市東谷落合		
図面名	ガードレール基礎詳細図		
縮尺	図示	図面番号	13 / 14
会社名			
事業者名	徳島県三好県土整備事務所		

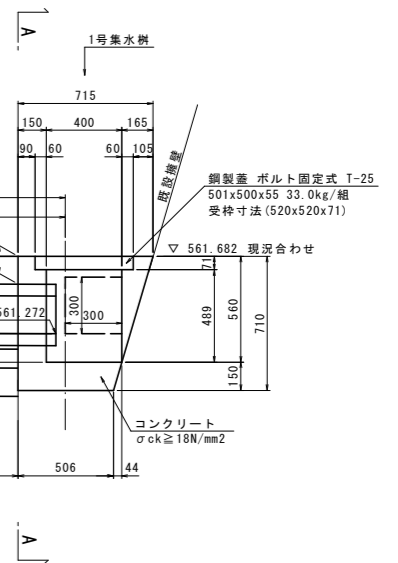
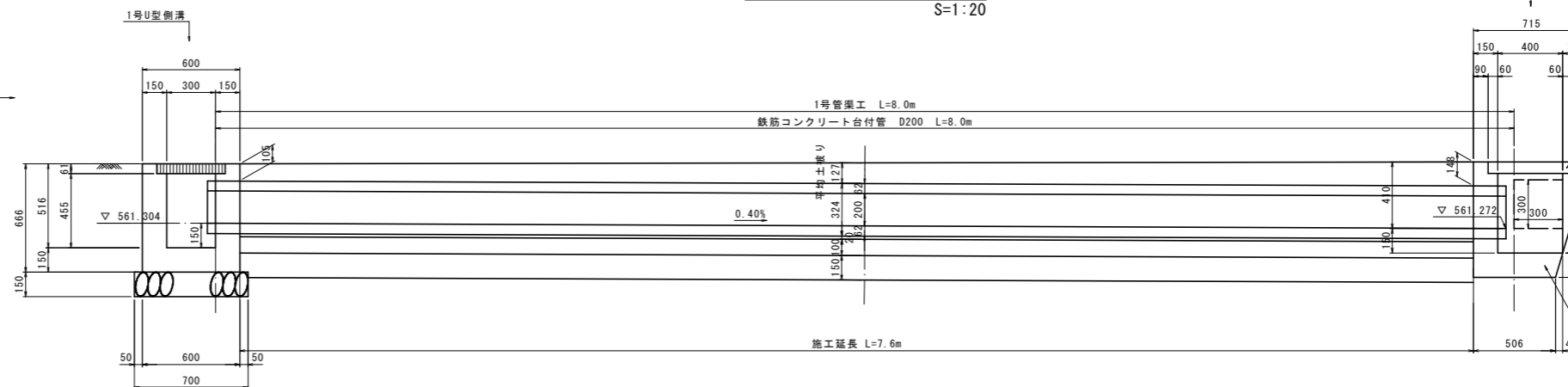
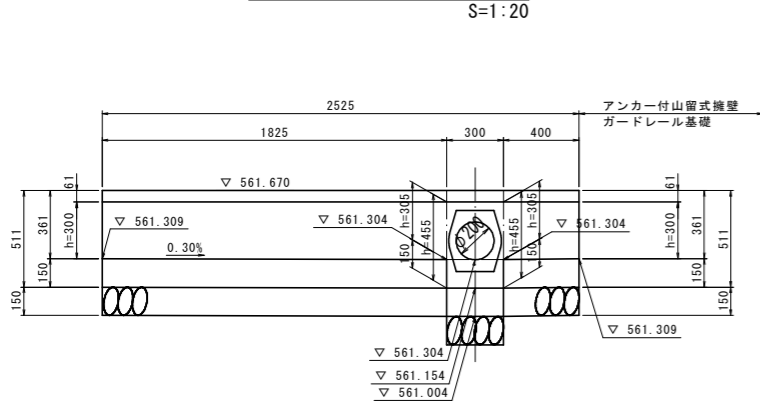
側溝展開図



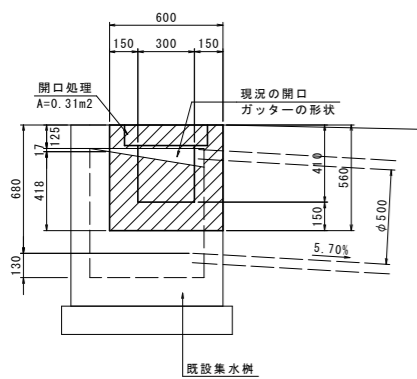
道路右側

1号U型側溝展開図
S=1:20

1号管渠工展開図
S=1:20

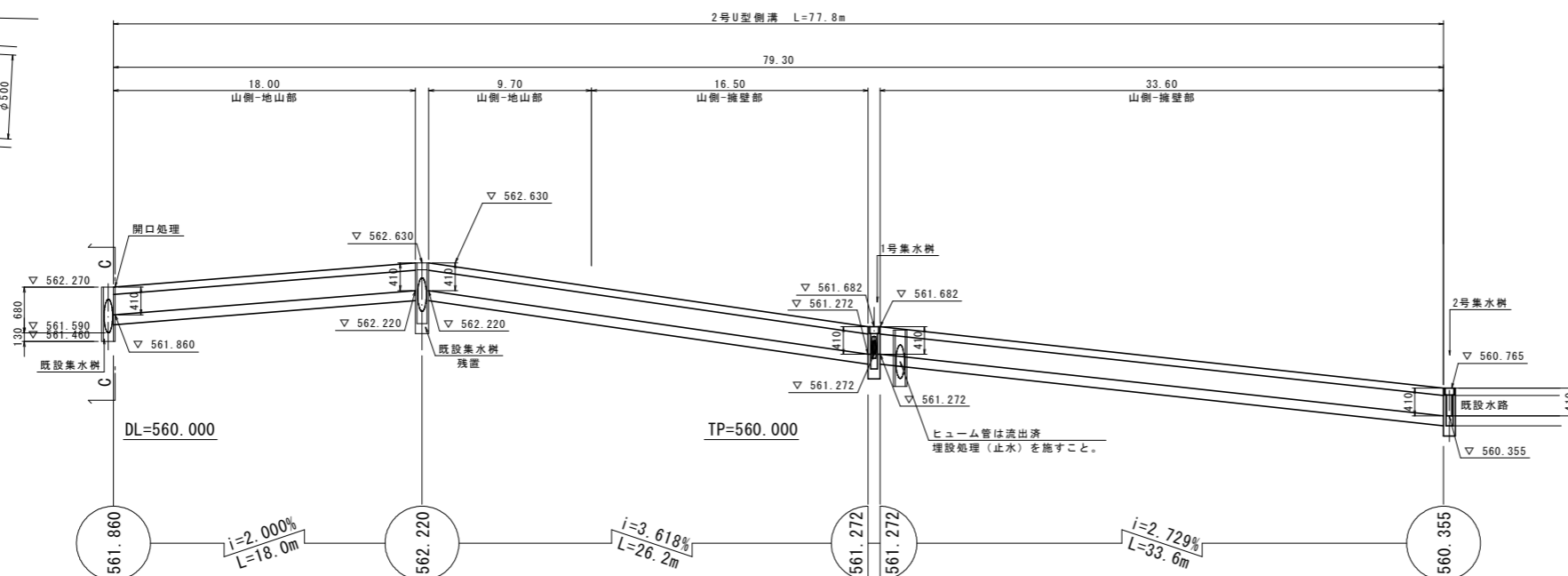


C-C

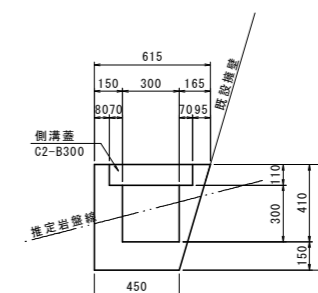


2号U型側溝展開図
V=1:200
H=1:50

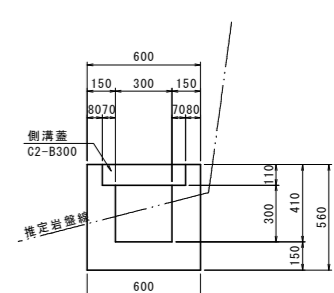
2号U型側溝
S=1:20



山側擁壁部



山側地山部



実施設計図面

工事名	R 8 三土 国道439号 三・東相谷落合 道路復旧工事(企業)		
路線名等	一般国道439号		
工事箇所	三好市東相谷落合		
図面名	側溝展開図		
縮尺	図示	図面番号	14 / 14
会社名			
事業者名	徳島県三好県土整備事務所		